



ESTADO DO RIO DE JANEIRO
CÂMARA MUNICIPAL DE ARRAIAL DO CABO
Av. Alte. Paulo de Castro Moreira, s/ n.º - Centro - A. do Cabo - CEP 28930-000
GABINETE DA PRESIDÊNCIA

ANEXO III
ESTRUTURA ADMINISTRATIVA FORMAL

<u>GABINETE DO PREFEITO</u>	
Chefe de Gabinete	GAPRE
Diretor Geral da chefia de Gabinete	CHEGAB
Assessorias Específicas	DIGE
Assessor Especial do Gabinete	ASES
Assessor Jurídico do Gabinete	ASEGAB
Assessor de Comunicação	AJUGAB
Assessor Publicitário	ASCOM
Ouvidoria Geral do Município	AS PUB
Coordenador de Comunicação	OUGEM
Diretoria de Atos Administrativos	CODECOM
Diretoria de Documentos	DAAD
Diretoria de Cerimonial	DIDO
Assessoria de Jornalismo e Mídias Digitais	DICE
Assessor Especial da Ouvidoria	AJOM
Designer Gráfico	ASEOU
Central de Cópias	DEGRAF
Divisão de Serviços e Manutenção	CENCOP
Divisão de Zeladoria do Prédio-Sede da Prefeitura	DISEM
	DIZEPRES
<u>PROCURADORIA GERAL DO MUNICÍPIO</u>	
Procurador Geral	PROGEM
Subprocurador	PROGER
Procurador-Chefe da Saúde	SUBPROGER
Procurador-Chefe de Atos Oficiais	PROSAUD
Procurador-Chefe da Obras	PROCAO
Procurador-Chefe Fazendário	PROCOB
Procurador-Chefe da Educação	PROFAZ
Procurador-Chefe do Meio Ambiente	PROCEDUC
Procurador-Chefe Civil	PROMAM
Procurador-Chefe Trabalhista	PROCIVI
Procurador-Chefe de Patrimônio	PROTRAB
Procurador-Chefe Administrativo	PROPATRI
Procurador-Chefe de Serviços Públicos	PROCAD
	PROSE PUB



ESTADO DO RIO DE JANEIRO

CÂMARA MUNICIPAL DE ARRAIAL DO CABO

Av. Alte. Paulo de Castro Moreira, s/ n.º - Centro - A. do Cabo - CEP 28930-000
GABINETE DA PRESIDÊNCIA

Procurador-Chefe Contencioso Fazendário	PROCONFAZ
Chefe de Coordenadoria Geral Executivo	CORGEX
Chefe de Coord. Geral de Controle de Prazos e Atos Oficiais	CORGECONPRAT
Chefe de Coordenadoria Geral Judicial	CORGEJUD
Chefe de Coordenadoria Geral Administrativo	CORGERAD
Chefe de Coordenadoria Geral Fazendário	CORGERFAZ
Assessor Jurídico Administrativo	ASJURAD
Assessor Jurídico Contencioso	ASJURCON
Gerente Geral de Contabilidade Jurídica	GECONJUR
Assessor Judicial	ASJUR
Assessor Jurídico do Meio Ambiente e Trabalhista	ASJURMAM
Assessor Jurídico dos Atos Oficiais	ASJURAO
Assessor Jurídico da Saúde e Educação	ASJURSED
Assessor Jurídico do Contencioso Fazendário	ASJURCONFAZ
Assessor Jurídico Fazendário	ASJURFAZ
CONTROLADORIA GERAL	CONTROGER
Chefe da Controladoria Geral	CONGER
Diretor de Auditoria	DIRAU
Diretor de Controle Interno	DICOIN
Assessor Especial de Gestão	ASEGE
Assessor Especial de Controle Interno	ASECOIN
Assessor Geral de Controle Interno	AGECOIN
Assessor Geral de Auditoria	AGERAU
Supervisor Administrativo	SUPAD
Assessoria Administrativa	ASSESAD

ANEXO III ESTRUTURA ADMINISTRATIVA FORMAL

SECRETARIA DE GOVERNO	SECREG
Secretário de Governo	SECREGOV
Coordenador de Organização e Desenvolvimento Estratégico	COODES
Assessor de Gabinete da Secretaria	ASGASE
Superintendente da Juventude	SUPEJUVE
Superintendente de Sustentabilidade, Promoção da Igualdade Racial e Direitos da Mulher	SUPROM



ESTADO DO RIO DE JANEIRO
CÂMARA MUNICIPAL DE ARRAIAL DO CABO
Av. Alte. Paulo de Castro Moreira, s/ n.º - Centro - A. do Cabo - CEP 28930-000
GABINETE DA PRESIDÊNCIA

Assessor de Assuntos Governamentais	ASAGOV
Assessor de Comunicação Governamental	ASCOGOV
Assessoria Administrativa	ASSESAD
Analista de Redes e Segurança da Informação	ARESEINFO
Departamento Geral de Desenvolvimento de Software	DEGEDES
Departamento de Suporte e Manutenção	DESUM
Divisão de Desenvolvimento	DIDSEN
Divisão de Tecnologia	DITEC
Serviço de Assessoria Política	SERASPO
Serviço de Assuntos Parlamentares	SERASPA
Serviço de Integração de Políticas	SERINPO
Serviço de Ações Governamentais	SERAGOV
Serviço de Apoio a Juventude	SAJU
Serviço de Projetos Afro-Brasileiros e Liberdade Religiosa	SERPABRAS
Serviço de Políticas de Promoção da Igualdade Racial	SERPROMIR
Serviço de Políticas Públicas para as Mulheres	SERPOMUL
Serviço de Desenvolvimento	SEDE

SECRETARIA DE COMPRAS E LICITAÇÃO	SECRECOM
Secretário de Compras e Licitação	SECOM
Analista de Documentos	ANADOC
Consultor-Chefe Jurídico de Licitações e Contratos	CONJURI
Assessor Jurídico Especial de Licitações	AJUREL
Assessor Jurídico Especial de Contratos	AJUREC
Diretoria Geral de Compras e Licitações	DIGECOM
Diretoria Geral de Processos	DIGEPRO
Supervisor Geral de Planejamento e Pesquisa de Preços	SUGEPLAN
Supervisor Geral de Convênios e Economicidade	SUGEONE
Supervisão Geral Administrativa	SUGAD
Divisão de Cadastro de Fornecedores e Materiais	DICAFOM
Divisão de Administrativa	DIVISAD
Divisão de Compras	DIVICOM
Serviço de Pesquisa de Preços	SERVIPRE
Serviço de Contratos	SERVICON
Serviço de Supervisão Administrativo	SERSAD

SECRETARIA DE ADMINISTRAÇÃO	SECREAD
------------------------------------	----------------



ESTADO DO RIO DE JANEIRO

CÂMARA MUNICIPAL DE ARRAIAL DO CABO

Av. Alte. Paulo de Castro Moreira, s/ n.º - Centro - A. do Cabo - CEP 28930-000

GABINETE DA PRESIDÊNCIA

DE ADMINISTRAÇÃO

Secretário de Administração	SECRAD
Assessor de Gabinete da Secretaria	AGASE
Diretoria de Recursos Humanos	DIREHUM
Coordenadoria Administrativa	CODEAD
Departamento de Administração	DEPARAD
Divisão de Administração	DIVIDAD
Divisão de Protocolo	DIVIPROT
Divisão de Arquivo	DIVISAR
Divisão de Manutenção e Serviços Gerais	DIVIMASERG
Divisão de Digitalização de Documentos	DIDIDOC
Divisão de Processos	DIVIPRO
Divisão de Recursos Humanos	DRH
Divisão de Almoxarifado	DIVIALMOX
Divisão de Patrimônio	DIVIPAT
Divisão de Ponto	DIVIPON
Serviço de Almoxarifado	SERVALMOX
Serviço de Patrimônio	SERVIPAT
Serviço de Arquivo	SERVIARQ
Serviço de Documentos	SERVIDOC

SECRETARIA DE FAZENDA	SEFAZ
Secretário de Fazenda	SECFAZ
Subsecretário de Fazenda	SUBSECFAZ
Diretor Tesoureiro	DIRETES
Diretor Contábil	DIRECON
Diretor de Planejamento	DIREPLAN
Diretor de Receitas Tributárias e Não Tributárias	DIRETRINAT
Assessor Geral	ASSEGER
Assessoria Tributária	ASSETRIB
Departamento Tributário Imobiliário	DEPATRIM
Departamento de Cadastro	DEPACAD
Departamento de ISS	DEPISS
Departamento de Taxas de Contribuição e Receitas Não Tributárias	DETAXCON
Assessor Financeiro e Orçamentário	ASSEFIN
Assessor Especial de Cadastro	ASSESCAD



ESTADO DO RIO DE JANEIRO

CÂMARA MUNICIPAL DE ARRAIAL DO CABO

Av. Alte. Paulo de Castro Moreira, s/ n.º - Centro - A. do Cabo - CEP 28930-000

GABINETE DA PRESIDÊNCIA

ANEXO III ESTRUTURA ADMINISTRATIVA FORMAL

SECRETARIA MUNICIPAL DE EDUCAÇÃO, CULTURA, CIÊNCIA, TECNOLOGIA, ESPORTE E LAZER	SECCITESP
Secretário de Educação, Cultura, Ciência, Tecnologia, Esporte e Lazer	SECRECITESP
Subsecretário de Educação, Cultura, Ciência, Tecnologia, Esporte e Lazer	SUBSECRECITESP
Coordenador de Ciência e Tecnologia	CORCITEC
Superintendência de Cultura	SUPECULT
Superintendência de Esporte e Lazer	SUPESLAZ
Coordenadoria de Orientação Educacional	CORED
Coordenadoria de Inspeção Escolar	CORINE
Coordenadoria Administrativa/Financeira	CORADFIN
Coordenadoria da Tesouraria	CODETES
Coordenadoria de Supervisão Escolar	COSUPES
Diretoria de Políticas Públicas	DIREPUB
Diretoria de Gestão do Esporte de Alto Rendimento	DIREGESAR
Diretoria de Contabilidade	DICON
Diretoria de Recursos Humanos	DRH
Diretoria de Cultura	DICULT
Diretoria de Infraestrutura e Tecnologia	DIINTEC
Diretoria de Avaliação	DIHAV
Diretoria de Currículo	DIREDEC
Departamento de Projetos Cultural	DEPROCULT
Departamento de Dança	DEPADAN
Departamento Administrativo do Centro Cultural	DEACULT
Departamento de Artes e Teatro	DEATE
Departamento de Arqueologia	DEPADARQ
Departamento de Artesanato/Artes Plásticas	DEPARPLAS
Diretoria de Verbas Federais	DIREVERFE
Departamento de Merenda Escolar	DEPAME
Departamento de Esporte de Rendimento	DESREND
Departamento do Estádio Municipal	DEPEM
Departamento Cultural/Figueira/Monte Alto	DEPACFIMON



ESTADO DO RIO DE JANEIRO

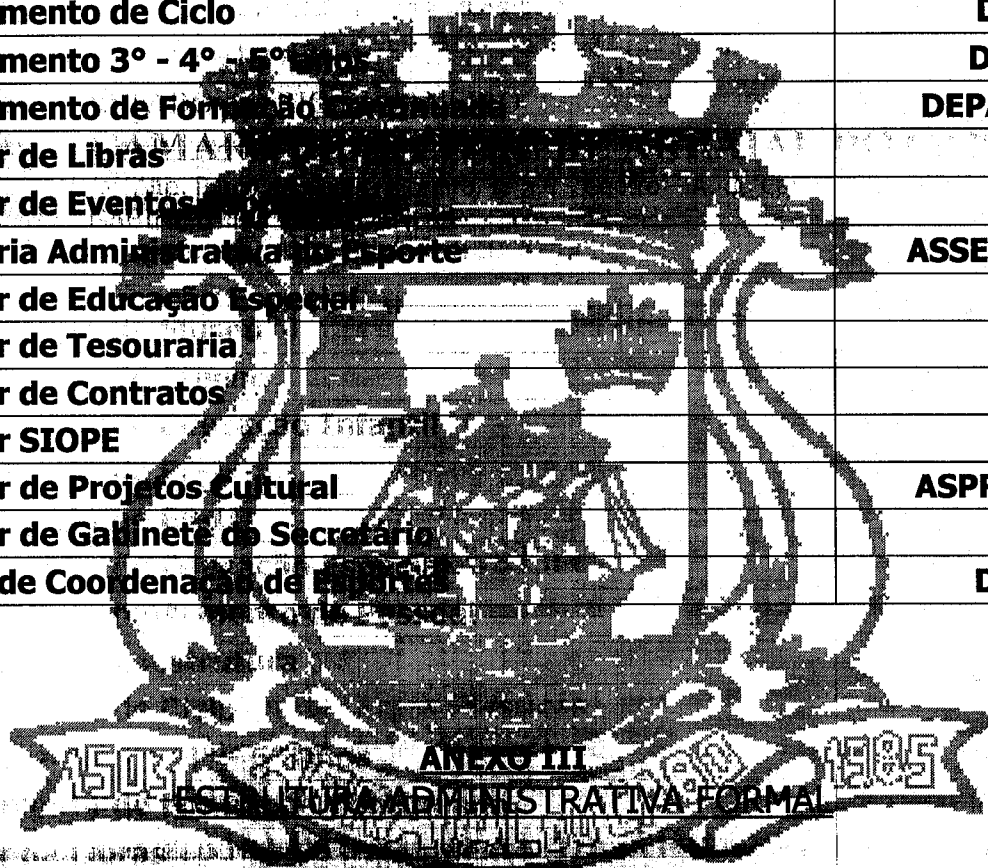
CÂMARA MUNICIPAL DE ARRAIAL DO CABO

Av. Alte. Paulo de Castro Moreira, s/ n.º - Centro - A. do Cabo - CEP 28930-000

GABINETE DA PRESIDÊNCIA

Arraial/Figueira/Monte Alto

Departamento do Museu	DEPARMUS
Departamento de Creche	DEPARCRE
Departamento de Educação Infantil	DEPEDINF
Departamento de EF-I	DEPE
Departamento de EF-II	DEPE-EF
Departamento de Educação Especial	DEPAREDESP
Assessor de Departamento de Pessoal	ASDEPES
Assessor de Infraestrutura	ASSESSIN
Departamento de Ciclo	DEPARCIC
Departamento 3º - 4º - 5º Ano	DEPARTAN
Departamento de Formação	DEPAFORCON
Assessor de Libras	ASSELIB
Assessor de Eventos	ASSEES
Assessoria Administrativa do Esporte	ASSEADESPOR
Assessor de Educação Especial	ASSEESP
Assessor de Tesouraria	ASSETES
Assessor de Contratos	ASSECON
Assessor SIOPE	ASSIOPE
Assessor de Projetos Cultural	ASPROJECULT
Assessor de Gabinete do Secretário	ASGASEC
Divisão de Coordenação de Esportes	DICOESPO



SECRETARIA DE SAÚDE	SECRES
Secretário de Saúde	SECSAU
Subsecretário de Saúde	SUBSECSAU
Diretor Administrativo	DIREAD
Diretor de Enfermagem	DIREENF
Coordenadoria Administrativa da Secretaria	CORADSEC
Diretor Financeiro	DIREFIN
Coordenadoria de Saúde	CORSAU
Coordenadoria do NIR	CONIR
Coordenadoria CCIH	COCCIH



Secretaria da Saúde

ESTADO DO RIO DE JANEIRO

CÂMARA MUNICIPAL DE ARRAIAL DO CABO

Av. Alte. Paulo de Castro Moreira, s/ n.º - Centro - A. do Cabo - CEP 28930-000

GABINETE DA PRESIDÊNCIA

Coordenadoria de Transporte	COTRANS
Coordenadoria Jurídica	CORJUR
Coordenadoria de Atenção Primária em Saúde	CORAPRIMAS
Diretoria Administrativa do HGAC	DIREADHGAC
Coordenadoria do Laboratório	CORDELAB
Departamento de Direção Técnica	DEPADITEC
Departamento do RX	DEPARX
Departamento de Patrimônio	DEPATRIM
Departamento de Faturamento	DEPAFATUR
Departamento Administrativo	DEPARAD
Departamento de Segurança	DEPARSEG
Departamento de Manutenção	DEPARMAN
Departamento TFD	DEPATFD
Assessor Gerente Administrativo	AGERAD
Departamento Farmácia da Secretaria	DEPAFARSEC
Departamento do Centro Cirúrgico	DEPACECIR
Departamento da Maternidade	DEPAMATER
Departamento da Clínica Médica	DEPACLIMC
Departamento de Enfermagem	DEPARENFER
Departamento de Pronto Socorro	DEPAPRONS
Departamento de UFG	DEPUPG
Departamento de Ambulatório	DEPAMB
Departamento de ESF	DEPESF
Departamento de Figueira	DEPAFIG
Departamento de Atenção Básica	DEPABAS
Departamento do CEO	DEPACEO
Divisão da Recepção	DIRECEP
Divisão de Marcação de Exame	DIVIMOB
Divisão da Imobilização	DIVIMARDEX
Divisão de Almoxarifado	DIVIALMOX
Divisão de Arquivo	DIVIARQ
Divisão de Limpeza	DIVILIMP
Divisão de Ambulatório	DIVIAMB
Divisão SESME	DIVISESME

**SECRETARIA DE OBRAS, INDÚSTRIA, COMÉRCIO,
HABITAÇÃO E REGULARIZAÇÃO FUNDIÁRIA**

SECROINCOM



ESTADO DO RIO DE JANEIRO

CÂMARA MUNICIPAL DE ARRAIAL DO CABO

Av. Alte. Paulo de Castro Moreira, s/ n.º - Centro - A. do Cabo - CEP 28930-000
GABINETE DA PRESIDÊNCIA

Secretário de Obras, Indústria, Comércio, Habitação e Regularização Fundiária	SECREOINCOM
Subsecretário de Obras, Indústria, Comércio, Habitação e Regularização Fundiária	SUBSECREOINCOM
Analista Administrativo de Obras Particulares	AAOPAR
Analista Administrativo de Obras Públicas	AAOPUB
Diretoria de Obras	DIOB
Diretoria de Arquitetura	DIRARQ
Diretoria de Habitação	DIHA
Departamento de Fiscalização Fundiária	DEPFUN
Departamento de Habitação	DEHAB
Departamento do Setor Fisco	DEFISC
Departamento de Obras Públicas	DEOPUB
Departamento de Obras Particulares	DEOPAR
Departamento de Projetos	DEPROJ
Departamento de Indústria e Comércio	DEICOM
Departamento de Movimento de Ponto	DEMOPON
Departamento Administrativo	DEAD
Assessoria de Fiscalização de Habitação	ASFISHAB
Assessor de Engenharia e Arquitetura	ASEARQ
Assessoria Administrativa	ASADM
Assessor de Gabinete do Secretário	ASGASEC
Serviço de Indústria e Comércio	SERICOM
Serviço de Apoio Fisco	SERALOG
Serviço de Habitação	SERHAP
Assessor de Gabinete do Secretário	ASGASEC

ANEXO III

ESTRUTURA ADMINISTRATIVA FORMAL

SECRETARIA DE TURISMO	SECTUR
Secretário de Turismo	SECRETUR
Subsecretário de Turismo	SUBSECRETUR
Diretoria Administrativa do Turismo	DIADTUR
Diretoria Artística	DIRART
Diretoria Administrativa de Processos e Documentos	DIRADPRODOC



ESTADO DO RIO DE JANEIRO

CÂMARA MUNICIPAL DE ARRAIAL DO CABO

Av. Alte. Paulo de Castro Moreira, s/ n.º - Centro - A. do Cabo - CEP 28930-000

GABINETE DA PRESIDÊNCIA e Documentos

Diretoria de Planejamento de Políticas Públicas	DIPLAPOPUB
Diretoria de Turismo Náutico	DITURNAU
Diretoria de Informações e Relações com o TRADE Turístico	DIINFORE
Assessor Especial de Turismo	ASESTUR
Departamento de Turismo Acessível e Mobilidade Urbana	DEPTURMOB
Assessor do Secretário I	ASSEC
Assessoria Administrativa	ASADM
Assessor de Gabinete do Secretário II	ASGASEC
Assessor de Gabinete do Secretário III	ASGASEC

SECRETARIA DE DESENVOLVIMENTO SOCIAL, TRABALHO, RENDA E DIREITOS HUMANOS	SECDESEN
Secretário de Desenvolvimento Social, Trabalho, Renda e Direitos Humanos	SECREDESEN
Subsecretário de Desenvolvimento Social, Trabalho, Renda e Direitos Humanos	SUBSECREDESEN
Coordenadoria Financeira de Políticas Públicas	COORFIN
Diretoria Administrativa	DIAD
Diretoria de Proteção Social Básica	DIPROSOBAS
Diretoria de Proteção Social Especial (Grande e Alta Complexidade)	DIPROSOESP
Diretoria do CREAS	DICREAS
Diretoria do CRAS de Figueira	DICRAS FIG
Diretoria do CRAS de Monte Alto	DICRAS MA
Diretoria do CRAS de Cabocla	DICRAS CAB
Diretoria de Família Assolpetera	DIFACO
Coordenadoria de Gestão de Proteções Sociais	COOGEPROSO
Diretoria do Programa Renda Família	DIPROBFAM
Diretoria do Programa Criança Feliz	DIPROCRIANF
Departamento do Programa Social	DEPROSOC
Departamento de Economia Doméstica	DEPEDOM
Departamento Operacional	DEPOP
Departamento de Manutenção	DEMAN
Departamento de Direitos Humanos	DEDIHUM
Assessor de Gabinete do Secretário I	ASGASE I
Departamento de Planejamento da Longevidade	DEPLALON
Departamento de Trabalho e Renda	DEPTRAREN
Assessoria Administrativa	ASAD
Divisão de Transferência Financeira	DIVTRAFIN



ESTADO DO RIO DE JANEIRO
CÂMARA MUNICIPAL DE ARRAIAL DO CABO
Av. Alcega de Castro Moreira, s/ n.º - Centro - A. do Cabo - CEP 28930-000
GABINETE DA PRESIDÊNCIA

Divisão de Acompanhamento e Avaliação do MROSC	DIVACOM
Divisão de Comunicação	DIVCOM
Divisão de Segurança Alimentar e Nutricional	DISANUT

ANEXO III
ESTRUTURA ADMINISTRATIVA FORMAL

SECRETARIA DE SERVIÇOS PÚBLICOS	SECSERV
Secretário de Serviços Públicos	SECRESERV
Coordenadoria de Gerenciamento de Recursos	COOGECON
Coordenadoria de Administração	COOAD
Administração Regional	ADREG
Administração do Morro da Cabocla	ADMMOCA
Administração do Morro da Vista	ADMBVI
Assessor de Apoio aos Distritos	ASADIS
Departamento de Manutenção de Transportes	DEPMATRANS
Assessoria Administrativa	ASAD
Assessor de Gabinete do Secretário	ASGASEC
Serviço de Limpeza de Redes Pluviais	SLIMREPLUV
Serviço de Operações	SEROP
Serviço de Manutenção e Guarda de Estatuas	SEMANUAEST
Serviço de Manutenção de Vias Públicas	SEMPIPUB
Serviço de Parques e Jardins	SEPARJAR
Serviço de Manutenção e Limpeza Pública	SEMLIMPUB
Assessor de Gabinete do Secretário	ASGASEC
Setor de Controle de Transporte Público	SECONTRANSPUB
Setor de Sinalização de Trânsito	SESINTRNS
Setor de Iluminação Pública	SETILPUB

SECRETARIA DE SEGURANÇA	SSP
Secretário de Segurança Pública	SECRESSP
Subsecretário de Segurança Pública	SUBCRESSP
Licenciamento e Fiscalização de Posturas	LIFISPOST
Assessor Jurídico-Técnico Administrativo	ASJUTECADM
Comando da GMAC	COMGMAC
Coordenadoria de Defesa Civil	COORDDECIV



Segurança Pública
ESTADO DO RIO DE JANEIRO
CÂMARA MUNICIPAL DE ARRAIAL DO CABO
Av. Almirante Paulo de Castro Moreira, s/ n.º - Centro - A. do Cabo - CEP 28930-000
GABINETE DA PRESIDÊNCIA
Defesa Civil

Coordenadoria do CONTRANS	COOCONTRANS
Coordenadoria de CIOSP	COOCIOSP
Departamento de Fiscalização e Postura	DEPFISPOS
Subcomandante do Comando da GMAC	SUBCOMGMAC
Departamento de Guarda Vida/Figueira	DEPGVI FIG
Departamento de Guarda Vida da Cidade	DEPGVI CID
Assessor-Chefe de Inspeção de Trânsito	ASCITRANS
Inspeção da Guarda Municipal	INGUAMUN
Diretoria de Guarda Mirim	DIGUAMIR
Assessoria de Apoio Logístico e Planejamento de Multa-CONTRANS	ASALOS
Assessoria de Operações	ASOT
Assessor de Gabinete	ASGABSEC
Divisão Técnico-Operacional da Defesa Civil	DIVTEC
Divisão de Fiscalização e Controle de Trânsito-CONTRANS	DIVFISC CONTRANS
Supervisão Técnico-Operacional da Defesa Civil	SUPTECODECIV
Divisão de Licenciamento e Vistoria-CONTRANS	DIVILICVIS CONTRANS
Divisão de Fiscalização	DIVIFISC
Divisão de Planejamento e Ações	DIVIPLAN
Divisão de Defesa Civil	DIVDECIV
Divisão de Manutenção do Sistema	DIVIMASIS
Assessor de Gabinete da Secretaria II	ASGASEC
Departamento Adjunto de Fiscalização e Postura	DEPADJUNFISCPOST
Assessor-Auxiliar da Guarda Mirim	SAUXGMIR

SECRETARIA DO AMBIENTE E SANEAMENTO	SECMAM
Secretário do Ambiente e Saneamento	SECRETAMAN
Assessor Jurídico do Ambiente e Saneamento	SUBSECRETAMAN
Diretor-Geral Administrativo	DIGERAD
Coordenadoria de Fiscalização Marítima e Ambiental	COOFISMARAMB
Diretoria de Fiscalização I	DIREFISC
Diretoria de Fiscalização Marítima	DIREFISCMAR
Coordenadoria Administrativa	COOAD
Diretoria Distrital	DIREDIST
Diretoria Sanitarista e Ambiental	DIRESANAMB
Diretoria de Licenciamento Ambiental	DIRELIAMB
Diretoria de Qualidade Ambiental	DIREQUALAMB



ESTADO DO RIO DE JANEIRO

CÂMARA MUNICIPAL DE ARRAIAL DO CABO

Av. Alte. Paulo de Castro-Moreira, s/ n.º - Centro - A. do Cabo - CEP 28930-000

GABINETE DA PRESIDÊNCIA

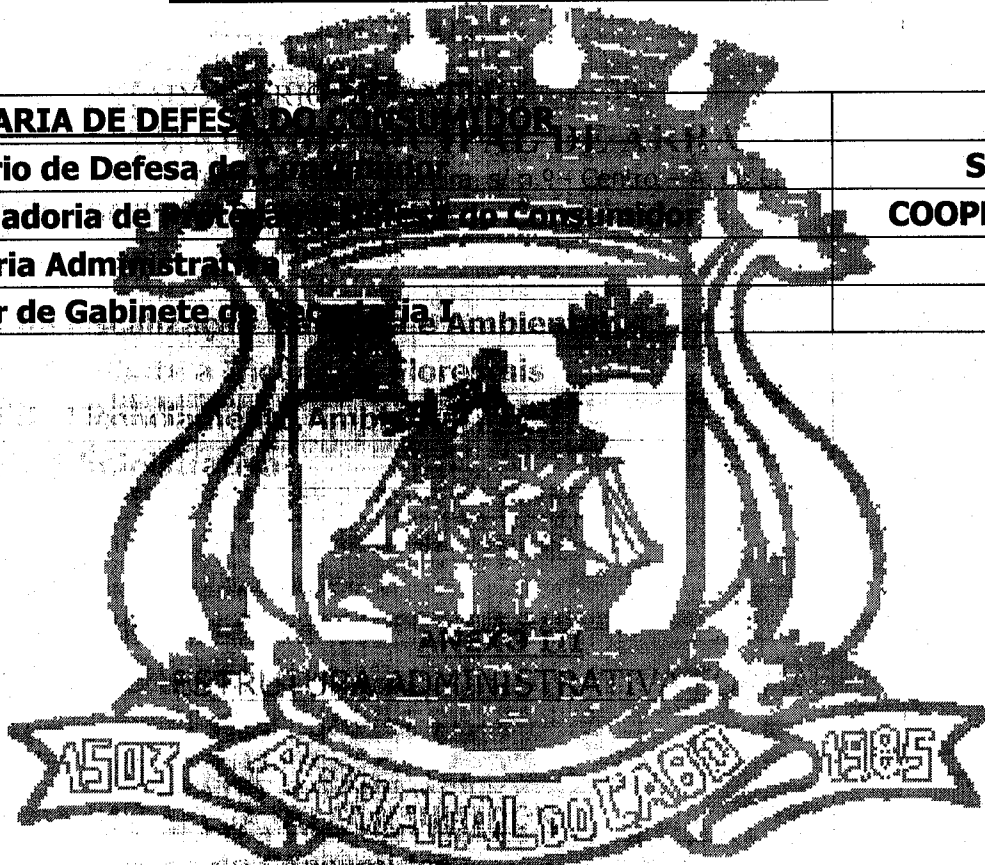
Unidade Ambiental

Assessor de Fiscalização Marítima e Ambiental	ASFISCMARAMB
Divisão de Combate a Incêndios Florestais	DIVCONINFLOR
Assessor de Licenciamento Ambiental	ASLICAMB
Assessoria Administrativa	ASAD

ANEXO III

ESTRUTURA ADMINISTRATIVA FORMAL

SECRETARIA DE DEFESA DO CONSUMIDOR	SEDECON
Secretário de Defesa do Consumidor	SECDECON
Coordenadoria de Proteção ao Consumidor	COOPRODECON
Assessoria Administrativa	ASAD
Assessor de Gabinete da Secretaria I	ASGASEC



de Secretaria I

ANEXO II
CARGOS DE PROVIMENTO EM COMISSÃO
ORDENADOS POR SÍMBOLOS E NÍVEIS DE VENCIMENTOS

CHEFIA DE GABINETE	SÍMBOLO	QTD	VENC. MENSAL
Chefe de Gabinete	SM	1	R\$ 8.000,00
Diretor Geral da Chefia de Gabinete	DCG	1	R\$ 7.000,00
Assessor de Comunicação	CA-1	1	R\$ 6.000,00
Assessor Jurídico do Gabinete	DAS-1	1	R\$ 6.000,00
Assessor Publicitário/Criação e Edição de Conteúdo WEB, Rádio e TV	DAS-3	1	R\$ 5.000,00
Assessor Especial do Gabinete I	CA-2	2	R\$ 5.000,00
Chefe da Ouvidoria Geral do Município	DAS-4	1	R\$ 4.500,00
Chefe de Coordenadoria de Comunicação	DAS-4	1	R\$ 4.500,00
Assessor Especial do Gabinete II	DAI-1	3	R\$ 4.000,00
Chefe de Diretoria de Atos Administrativos	DAI-3	1	R\$ 3.500,00
Chefe de Diretoria de Documentos	DAI-3	1	R\$ 3.500,00
Chefe de Diretoria Cerimonial	DAI-3	1	R\$ 3.500,00
Assessoria de Jornalismo e Mídias Digitais	DAI-3	1	R\$ 3.500,00
Assessor Especial do Gabinete III	CA-4	5	R\$ 3.500,00
Assessor Especial do Gabinete IV	CA-5	5	R\$ 3.000,00
Chefe de Designer Gráfico	DAI-4	1	R\$ 3.000,00
Chefe de Departamento de Abastecimento Veicular	DAI-5	1	R\$ 2.800,00
Assessor Especial do Gabinete V	CA-6	3	R\$ 2.500,00
Assessor Cerimonialista/Ouvidoria	DAI-8	1	R\$ 2.000,00
Assessor Especial do Gabinete VI	CA-7	6	R\$ 2.000,00
Chefe da Central de Cópias	DAI-9	1	R\$ 1.720,00
Chefe de Serviços e Manutenção	DAI-9	1	R\$ 1.720,00
Chefe da Serv. de Zeladoria Prédio-Sede PMAC	DAI-9	1	R\$ 1.720,00
Assessor Especial do Gabinete VII	CA-8	6	R\$ 1.720,00
Assessor Especial da Ouvidoria	CA-9	1	R\$ 1.500,00
Assessor Especial do Gabinete VIII	CA-9	2	R\$ 1.500,00
Assessor Especial do Gabinete IX	CA-11	4	R\$ 1.200,00

PROCURADORIA GERAL	SÍMBOLO	QTD	VENC. MENSAL
Procurador Geral	SM	1	R\$ 8.000,00
Subprocurador	SS	1	R\$ 6.000,00
Procurador-Chefe da Saúde	PCF-1	1	R\$ 6.000,00
Procurador-Chefe de Atos Oficiais	PCF-1	1	R\$ 6.000,00
Procurador-Chefe da Obras	PCF-1	1	R\$ 6.000,00
Procurador-Chefe Fazendário	PCF-1	1	R\$ 6.000,00
Procurador-Chefe da Educação	PCF-1	1	R\$ 6.000,00
Procurador-Chefe do Meio Ambiente	PCF-1	1	R\$ 6.000,00
Procurador-Chefe Civil	PCF-1	1	R\$ 6.000,00

ANEXO II
CARGOS DE PROVIMENTO EM COMISSÃO
ORDENADOS POR SÍMBOLOS E NÍVEIS DE VENCIMENTOS

Procurador-Chefe Trabalhista	PCF-1	1	R\$ 6.000,00
Procurador-Chefe de Patrimônio	PCF-1	1	R\$ 6.000,00
Procurador-Chefe Administrativo	PCF-1	1	R\$ 6.000,00
Procurador-Chefe de Serviços Públicos	PCF-1	1	R\$ 6.000,00
Procurador-Chefe Contencioso Fazendário	PCF-1	1	R\$ 3.000,00
Chefe de Coordenadoria Geral Executivo	DAI-4	1	R\$ 3.000,00
Chefe de Coordenadoria Geral de Controle de Prazos e Atos Oficiais	DAI-4	1	R\$ 3.000,00
Chefe de Coordenadoria Geral Judicial	DAI-4	1	R\$ 3.000,00
Chefe de Coordenadoria Geral Administrativo	DAI-4	1	R\$ 3.000,00
Chefe de Coordenadoria Geral Fazendário	DAI-4	1	R\$ 3.000,00
Assessor Jurídico Administrativo	CA-6	2	R\$ 2.500,00
Assessor Jurídico Contencioso	CA-6	1	R\$ 2.500,00
Gerente Geral de Contabilidade Jurídica	DAI-6	1	R\$ 2.500,00
Assessor Judicial	CA-7	1	R\$ 2.000,00
Assessor Jurídico do Meio Ambiente e Trabalhista	CA-7	1	R\$ 2.000,00
Assessor Jurídico dos Atos Oficiais	CA-7	1	R\$ 2.000,00
Assessor Jurídico da Saúde e Educação	CA-7	1	R\$ 2.000,00
Assessor Jurídico do Contencioso Fazendário	CA-7	1	R\$ 2.000,00
Assessor Jurídico Fazendário	CA-7	1	R\$ 2.000,00

CONTROLADORIA GERAL DO MUNICÍPIO	SÍMBOLO	QTD	VENC. MENSAL
Chefe da Controladoria Geral do Município	SM	1	R\$ 8.000,00
Diretor de Auditoria	DAS-1	1	R\$ 6.000,00
Diretor de Controle Interno	DAS-1	1	R\$ 6.000,00
Assessor Especial de Gestão	DAI-1	1	R\$ 4.000,00
Assessor Especial de Controle Interno	DAI-3	4	R\$ 3.500,00
Assessor Geral de Controle Interno	DAI-5	4	R\$ 2.800,00
Assessor Geral de Auditoria	DAI-5	2	R\$ 2.800,00
Chefe de Supervisão Administrativo	DAI-10	2	R\$ 1.700,00
Assessoria Administrativa	CA-10	1	R\$ 1.300,00

SECRETARIA MUNICIPAL DE GOVERNO	SÍMBOLO	QTD	VENC. MENSAL
Secretário Municipal de Governo	SM	1	R\$ 8.000,00
Chefe de Coord. de Organização e Desenvolvimento Estratégico	DAS-1	1	R\$ 5.500,00
Superintendente da Juventude	DAI-1	1	R\$ 4.000,00
Sup. de Sust., Promoção da Igualdade Racial e Direitos da Mulher	DAI-1	1	R\$ 4.000,00
Assessor de Assusntos Governamentais	DAI-1	1	R\$ 4.000,00
Assessor de Comunicação Governamental	DAI-3	1	R\$ 3.500,00

ANEXO II
CARGOS DE PROVIMENTO EM COMISSÃO
ORDENADOS POR SÍMBOLOS E NÍVEIS DE VENCIMENTOS

Assessor de Gabinete da Secretaria I	CA-5	1	R\$ 3.000,00
Chefe de Analista de Redes e Segurança da Informação	DAI-4	1	R\$ 3.000,00
Chefe de Departamento Geral de Desenvolvimento de Software	DAI-5	1	R\$ 2.800,00
Chefe de Departamento de Suporte e Manutenção	DAI-5	1	R\$ 2.800,00
Assessoria Administrativa	CA-7	3	R\$ 2.000,00
Chefe de Divisão de Desenvolvimento	DAI-8	1	R\$ 2.000,00
Chefe de Divisão de Tecnologia	DAI-8	1	R\$ 2.000,00
Chefe de Serviço de Assessoria Política	DAI-9	1	R\$ 1.720,00
Chefe de Serviço de Assuntos Parlamentares	DAI-9	1	R\$ 1.720,00
Chefe de Serviço de Integração de Políticas	DAI-9	1	R\$ 1.720,00
Chefe de Serviço de Ações Governamentais	DAI-9	1	R\$ 1.720,00
Chefe de Serviço de Apoio a Juventude	DAI-9	1	R\$ 1.720,00
Chefe de Serviço de Projetos Afro-Braileiros e Liberdade Religiosa	DAI-9	1	R\$ 1.720,00
Chefe de Serviço de Políticas de Promoção da Igualdade Racial	DAI-9	1	R\$ 1.720,00
Chefe de Serviço de Políticas Públicas para as Mulheres	DAI-9	1	R\$ 1.720,00
Assessor de Gabinete da Secretaria II	CA-8	8	R\$ 1.720,00
Chefe de Serviço de Desenvolvimento	DAI-9	1	R\$ 1.720,00
Assessor de Gabinete da Secretaria III	CA-9	6	R\$ 1.500,00

SECRETARIA MUNICIPAL DE COMPRAS E LICITAÇÃO	SÍMBOLO	QTD	VENC. MENSAL
Secretário Municipal de Compras e Licitação	SM	1	R\$ 8.000,00
Chefe Analista de Documentos	DAS-1	1	R\$ 6.000,00
Consultor-Chefe Jurídico de Licitações e Contratos	DAS-1	1	R\$ 6.000,00
Assessor Jurídico Especial de Licitações	DAS-3	2	R\$ 5.000,00
Assessor Jurídico Especial de Contratos	DAS-3	1	R\$ 5.000,00
Chefe de Diretoria Administrativa	DAI-1	1	R\$ 4.000,00
Chefe de Diretoria Geral de Compras e Licitações	DAI-1	1	R\$ 4.000,00
Chefe de Diretoria Geral de Processos	DAI-1	1	R\$ 4.000,00
Chefe de Supervisão Geral de Planejamento e Pesquisa de Preços	DAI-4	1	R\$ 3.000,00
Chefe de Supervisão Geral de Convênios e Economicidade	DAI-4	1	R\$ 3.000,00
Chefe de Supervisão Geral Administrativa	DAI-4	1	R\$ 3.000,00
Chefe de Divisão de Cadastro de Fornecedores e Materias	DAI-8	1	R\$ 2.000,00
Chefe de Divisão Administrativo	DAI-8	1	R\$ 2.000,00
Chefe de Divisão de Compras	DAI-8	1	R\$ 2.000,00
Chefe de Serviço de Pesquisa de Preços	DAI-9	1	R\$ 1.720,00
Chefe de Serviço de Contratos	DAI-9	1	R\$ 1.720,00
Chefe de Serviço de Supervisão Administrativo	DAI-9	1	R\$ 1.720,00

ANEXO II
CARGOS DE PROVIMENTO EM COMISSÃO
ORDENADOS POR SÍMBOLOS E NÍVEIS DE VENCIMENTOS

SECRETARIA MUNICIPAL DE ADMINISTRAÇÃO	SÍMBOLO	QTD	VENC. MENSAL
Secretário Municipal de Administração	SM	1	R\$ 8.000,00
Chefe de Diretoria Administrativa	DAI-1	1	R\$ 4.000,00
Chefe de Diretoria de Recursos Humanos	DAI-1	1	R\$ 4.000,00
Chefe de Departamento de Administração	DAI-5	1	R\$ 2.800,00
Assessor de Gabinete da Secretaria I	CA-7	1	R\$ 2.000,00
Chefe de Divisão de Administração	DAI-8	1	R\$ 2.000,00
Chefe de Divisão de Protocolo	DAI-8	1	R\$ 2.000,00
Chefe de Divisão de Manutenção e Serviços Gerais	DAI-8	1	R\$ 2.000,00
Chefe de Divisão de Digitalização de Documentos	DAI-8	1	R\$ 2.000,00
Chefe de Divisão de Processos	DAI-8	1	R\$ 2.000,00
Chefe de Divisão de Recursos Humanos	DAI-8	1	R\$ 2.000,00
Chefe de Divisão de Almoxarifado	DAI-8	1	R\$ 2.000,00
Chefe de Divisão de Patrimônio	DAI-8	1	R\$ 2.000,00
Chefe de Divisão de Ponto	DAI-8	1	R\$ 2.000,00
Chefe de Serviço de Almoxarifado	DAI-9	1	R\$ 1.720,00
Chefe de Serviço de Patrimônio	DAI-9	1	R\$ 1.720,00
Chefe de Serviço de Arquivo	DAI-9	1	R\$ 1.720,00
Chefe de Serviço de Documentos	DAI-9	1	R\$ 1.720,00
Assessor de Gabinete da Secretaria II	CA-8	2	R\$ 1.720,00
Assessor de Gabinete da Secretaria III	CA-9	5	R\$ 1.500,00

SECRETARIA MUNICIPAL DE FAZENDA	SÍMBOLO	QTD	VENC. MENSAL
Secretário Municipal de Fazenda	SM	1	R\$ 8.000,00
Subsecretário de Fazenda	SS	1	R\$ 6.000,00
Diretor Tesoureiro	DAS-3	1	R\$ 5.000,00
Diretor Contábil	DAS-3	1	R\$ 5.000,00
Diretor de Planejamento	DAS-3	1	R\$ 5.000,00
Diretor de Receitas Tributárias e não Tributárias	DAS-3	1	R\$ 5.000,00
Assessor Geral	CA-3	2	R\$ 4.000,00
Assessor Tributário I	DAI-4	4	R\$ 3.000,00
Chefe de Departamento Tributário Imobiliário	DAI-5	1	R\$ 2.800,00
Chefe de Departamento de Cadastro	DAI-5	1	R\$ 2.800,00
Chefe de Departamento de ISS	DAI-5	1	R\$ 2.800,00
Chefe de Dep. de Taxas de Contribuição e Receitas não Tributárias	DAI-5	1	R\$ 2.800,00
Diretor de Avaliação	DAI-6	1	R\$ 2.500,00
Assessor Especial Tributário	DAI-8	8	R\$ 2.000,00
Assessor Financeiro e Orçamentário	DAI-8	3	R\$ 2.000,00
Assessor Especial de Cadastro	DAI-8	4	R\$ 2.000,00

ANEXO II
CARGOS DE PROVIMENTO EM COMISSÃO
ORDENADOS POR SÍMBOLOS E NÍVEIS DE VENCIMENTOS

Assessor Tribuário II	DAI-9	8	R\$ 1.720,00
-----------------------	-------	---	--------------

SEC. MUN. DE OBRAS, IND., COM., HAB. E REGULARIZAÇÃO FUNDIÁRIA	SÍMBOLO	QTD	VENC. MENSAL
Sec. Municipal de Obras, Ind., Com., Habitação e Regularização Fundiária	SM	1	R\$ 8.000,00
Subsecretário de Obras, Ind., Com., Habitação e Regularização Fundiária	SS	1	R\$ 6.000,00
Analista Administrativo de Obras Particulares	DAS-4	1	R\$ 4.500,00
Analista Administrativo de Obras Públicas	DAS-4	1	R\$ 4.500,00
Chefe de Diretoria de Obras	DAI-1	1	R\$ 4.000,00
Chefe de Diretoria de Arquitetura	DAI-1	1	R\$ 4.000,00
Chefe de Diretoria de Habitação	DAI-1	1	R\$ 4.000,00
Chefe de Departamento de Habitação	DAI-3	1	R\$ 3.500,00
Assessor de Habitação e Fiscalização	CA-4	1	R\$ 3.500,00
Chefe de Departamento de Fiscalização Fundiária	DAI-5	1	R\$ 2.800,00
Chefe de Departamento do Setor Fiscal	DAI-5	1	R\$ 2.800,00
Chefe de Departamento de Obras Públicas	DAI-5	1	R\$ 2.800,00
Chefe de Departamento de Obras Particulares	DAI-5	1	R\$ 2.800,00
Chefe de Departamento de Projetos	DAI-5	1	R\$ 2.800,00
Chefe de Departamento de Indústria e Comércio	DAI-5	1	R\$ 2.800,00
Chefe de Departamento de Movimentação e Ponto	DAI-5	1	R\$ 2.800,00
Chefe de Departamento Administrativo	DAI-5	1	R\$ 2.800,00
Assessoria de Fiscalização de Habitação	DAI-5	3	R\$ 2.800,00
Assessor de Engenharia e Arquitetura	DAI-5	5	R\$ 2.800,00
Assessor de Gabinete do Secretário I	CA-6	2	R\$ 2.500,00
Assessoria Administrativa	CA-7	1	R\$ 2.000,00
Assessor de Gabinete do Secretário II	CA-7	2	R\$ 2.000,00
Chefe de Serviço de Indústria Comércio	DAI-8	1	R\$ 1.720,00
Chefe de Serviço de Apoio Logístico	DAI-9	1	R\$ 1.720,00
Chefe de Serviço de Habitação Popular	DAI-9	1	R\$ 1.720,00
Assessor de Gabinete do Secretário III	CA-8	5	R\$ 1.720,00

SECRETARIA MUNICIPAL DE TURISMO	SÍMBOLO	QTD	VENC. MENSAL
Secretário Municipal de Turismo	SM	1	R\$ 8.000,00
Subsecretário Municipal de Turismo	SS	1	R\$ 6.000,00
Chefe de Diretoria Administrativo do Turismo	DAI-1	1	R\$ 4.000,00
Chefe de Diretoria Artística	DAI-1	1	R\$ 4.000,00
Chefe de Diretoria Administrativa de Processos e Documentos	DAI-1	1	R\$ 4.000,00
Chefe de Diretoria de Planejamento e Políticas Públicas	DAI-1	1	R\$ 4.000,00
Chefe de Diretoria de Informações e Relações com o TRADE Turístico	DAI-1	1	R\$ 4.000,00

ANEXO II
CARGOS DE PROVIMENTO EM COMISSÃO
ORDENADOS POR SÍMBOLOS E NÍVEIS DE VENCIMENTOS

Assessor de Especial de Turismo	CA-5	3	R\$ 3.000,00
Chefe de Diretoria de Turismo Náutico	DAI-4	1	R\$ 3.000,00
Chefe de Departamento de Turismo Acessível e Mobilidade Urbana	DAI-5	1	R\$ 2.800,00
Assessor do Secretário I	CA-6	3	R\$ 2.500,00
Assessoria Administrativa	CA-7	1	R\$ 2.000,00
Assessor de Gabinete do Secretário II	CA-7	1	R\$ 2.000,00
Assessor de Gabinete do Secretário III	CA-9	5	R\$ 1.500,00

SECRETARIA MUNICIPAL DE SERVIÇOS PÚBLICOS	SÍMBOLO	QTD	VENC. MENSAL
--	----------------	------------	---------------------

Secretário Municipal de Serviços Públicos	SM	1	R\$ 8.000,00
Chefe de Coordenadoria de Gerenciamento de Contratos	DAS-4	1	R\$ 4.500,00
Chefe de Coordenadoria de Administração	DAS-4	1	R\$ 4.500,00
Chefe da Administração Regional	DAI-2	4	R\$ 3.800,00
Chefe da Administração do Morro da Cabocla	DAI-2	1	R\$ 3.800,00
Chefe da Administração do Morro da Boa Vista	DAI-2	1	R\$ 3.800,00
Assessor de Apoio aos Distritos	DAI-4	1	R\$ 3.000,00
Chefe de Departamento de Manutenção de Transporte	DAI-5	1	R\$ 2.800,00
Assessoria Administrativa	CA-7	1	R\$ 2.000,00
Assessor de Gabinete do Secretário I	CA-8	7	R\$ 1.720,00
Chefe de Serviço de Limpeza de Redes Pluviais	DAI-9	1	R\$ 1.720,00
Chefe de Serviço de Operações	DAI-9	1	R\$ 1.720,00
Chefe de Serviço de Manutenção e Guarda de Estruturas	DAI-9	1	R\$ 1.720,00
Chefe de Serviço de Manutenção de Vias Públicas	DAI-9	1	R\$ 1.720,00
Chefe de Serviço de Parques e Jardins	DAI-9	1	R\$ 1.720,00
Chefe de Serviço de Manutenção e Limpeza Pública	DAI-9	1	R\$ 1.720,00
Chefe de Serviço de Iluminação Pública	DAI-9	1	R\$ 1.720,00
Assessor de Gabinete do Secretário II	CA-9	5	R\$ 1.500,00
Chefe de Setor de Controle de Transporte Público	DAI-13	1	R\$ 1.200,00
Chefe de Setor de Sinalização de Trânsito	DAI-13	1	R\$ 1.200,00
Chefe de Setor de Iluminação Pública	DAI-13	1	R\$ 1.200,00

SECRETARIA MUNICIPAL DE SEGURANÇA PÚBLICA	SÍMBOLO	QTD	VENC. MENSAL
--	----------------	------------	---------------------

Secretário Municipal de Segurança Pública	SM	1	R\$ 8.000,00
Subsecretário de Segurança Pública	SS	1	R\$ 6.000,00
Chefe de Licenciamento e Fiscalização de Posturas	DAS-2	1	R\$ 5.500,00
Assessor Geral de Segurança Pública	DAS-2	1	R\$ 5.500,00
Assessor Jurídico-Técnico Administrativo	DAS-3	1	R\$ 5.000,00
Chefe do Comando da GMAC	DAS-4	1	R\$ 4.500,00
Chefe da Coordenadoria de Defesa Civil	DAS-4	1	R\$ 4.500,00

ANEXO II
CARGOS DE PROVIMENTO EM COMISSÃO
ORDENADOS POR SÍMBOLOS E NÍVEIS DE VENCIMENTOS

Chefe da Coordenadoria do CONTRANS	DAS-4	1	R\$ 4.500,00
Chefe da Coordenadoria de CIOSP	DAS-4	1	R\$ 4.500,00
Assessor da Coordenadoria de CIOSP	DAS-4	1	R\$ 4.500,00
Chefe de Departamento de Fiscalização e Postura	DAI-3	1	R\$ 3.500,00
Subcomandante do Comando da GMAC	DAI-4	1	R\$ 3.000,00
Assessor-Chefe de Inspeção de Trânsito e Segurança	CA-5	1	R\$ 3.000,00
Chefe de Departamento de Guarda Vida/Figueira	DAI-5	1	R\$ 2.800,00
Chefe de Departamento de Guarda Vida da Cidade	DAI-5	1	R\$ 2.800,00
Assessor-Chefe de Inspeção de Trânsito	DAI-6	2	R\$ 2.500,00
Chefe de Inspeção da Guarda Municipal	DAI-8	6	R\$ 2.000,00
Chefe de Diretoria de Guarda Mirim	DAI-8	1	R\$ 2.000,00
Assessoria de Apoio Logístico/Processamento de Multa - CONTRANS	DAI-8	1	R\$ 2.000,00
Assessoria de Operacional	CA-7	1	R\$ 2.000,00
Assessor de Gabinete da Secretaria I	CA-7	2	R\$ 2.000,00
Chefe de Divisão Técnico-Operacional da Defesa Civil	DAI-9	1	R\$ 1.720,00
Chefe de Divisão de Fiscalização e Controle de Trânsito - CONTRANS	DAI-9	1	R\$ 1.720,00
Chefe de Supervisão Técnico-Operacional da defesa Civil	DAI-9	1	R\$ 1.720,00
Chefe de Divisão de Licenciamento e Vistoria - CONTRANS	DAI-9	1	R\$ 1.720,00
Chefe de Divisão de Fiscalização	DAI-9	1	R\$ 1.720,00
Chefe de Divisão de Planejamento e Ações	DAI-9	1	R\$ 1.720,00
Chefe de Divisão de Defesa Civil	DAI-9	1	R\$ 1.720,00
Chefe de Divisão de Manutenção do Sistema	DAI-9	1	R\$ 1.720,00
Assessor de Gabinete da Secretaria II	CA-8	2	R\$ 1.720,00
Chefe de Departamento-Adjunto de Fiscalização de Postura	DAI-11	2	R\$ 1.500,00
Assessor-Auxiliar da Guarda Mirim	DAI-12	1	R\$ 1.300,00

SECRETARIA MUNICIPAL DE AMBIENTE E SANEAMENTO	SÍMBOLO	QTD	VENC. MENSAL
Secretário Municipal de Ambiente e Saneamento	SM	1	R\$ 8.000,00
Assessor Jurídico do Ambiente e Saneamento	CA-1	1	R\$ 6.000,00
Diretor-Geral Administrativo	DAS-3	1	R\$ 5.000,00
Chefe de Coordenadoria de Fiscalização Marítima e Ambiental	DAI-1	1	R\$ 4.000,00
Chefe de Diretoria de Fiscalização I	DAI-1	1	R\$ 4.000,00
Chefe de Diretoria de Fiscalização Marítima	DAI-1	1	R\$ 4.000,00
Chefe de Coordenadoria Administrativa	DAI-3	1	R\$ 3.500,00
Chefe de Diretoria Distrital	DAI-4	1	R\$ 3.000,00
Chefe de Diretoria Sanitarista e Ambiental	DAI-4	1	R\$ 3.000,00
Chefe de Diretoria de Licenciamento Ambiental	DAI-4	1	R\$ 3.000,00
Chefe de Diretoria de Qualidade Ambiental	DAI-4	1	R\$ 3.000,00
Assessor de Fiscalização Marítima e Ambiental	DAI-5	6	R\$ 2.800,00
Chefe de Divisão de Combate a Incêndios Florestais	DAI-8	1	R\$ 2.000,00

ANEXO II
CARGOS DE PROVIMENTO EM COMISSÃO
ORDENADOS POR SÍMBOLOS E NÍVEIS DE VENCIMENTOS

Assessor de Licenciamento Ambiental	DAI-8	6	R\$ 2.000,00
Assessoria Administrativa	CA-8	7	R\$ 1.720,00

SEC. MUN. DE EDUCAÇÃO, CULT., CIÊNCIA, TEC., ESPORTE E LAZER	SÍMBOLO	QTD	VENC. MENSAL
Sec. Mun. de Educação, Cultura, Ciência, Tecnologia, Esporte e Lazer	SM	1	R\$ 8.000,00
Subsec. Mun. de Educação, Cultura, Ciência, Tec., Esporte e Lazer	SS	1	R\$ 6.000,00
Chefe de Coordenadoria de Ciência e Tecnologia	DAS-4	1	R\$ 4.500,00
Superintendente de Esporte e Lazer	DAI-1	1	R\$ 4.000,00
Superintendente de Cultura	DAI-1	1	R\$ 4.000,00
Chefe da Coordenadoria Administrativo/Financeiro	DAI-1	1	R\$ 4.000,00
Chefe de Diretoria de Políticas Públicas	DAI-1	1	R\$ 4.000,00
Chefe da Coordenadoria de Orientação Educacional	DAI-1	1	R\$ 4.000,00
Chefe da Coordenadoria de Inspeção Escolar	DAI-1	1	R\$ 4.000,00
Chefe de Coordenadoria de Supervisão Escolar	DAI-1	1	R\$ 4.000,00
Chefe de Coordenadoria da Tesouraria	DAI-1	1	R\$ 4.000,00
Chefe de Diretoria de Contabilidade	DAI-1	1	R\$ 4.000,00
Chefe de Diretoria de Recursos Humanos	DAI-1	1	R\$ 4.000,00
Chefe de Diretoria de Gestão do Esporte de Alto Rendimento	DAI-3	1	R\$ 3.500,00
Chefe de Diretoria de Cultura	DAI-3	1	R\$ 3.500,00
Chefe de Departamento de Esporte de Rendimento	DAI-3	1	R\$ 3.500,00
Chefe de Diretoria de Infraestrutura e Tecnologia	DAI-3	1	R\$ 3.500,00
Chefe de Diretoria de Avaliação	DAI-3	1	R\$ 3.500,00
Chefe de Diretoria de Currículo	DAI-3	1	R\$ 3.500,00
Chefe de Departamento de Projetos Cultural	DAI-4	1	R\$ 3.000,00
Chefe de Departamento de Dança	DAI-4	1	R\$ 3.000,00
Chefe de Departamento Administrativo do Centro Cultural	DAI-4	1	R\$ 3.000,00
Chefe de Departamento de Artes e Teatro	DAI-4	1	R\$ 3.000,00
Chefe de Departamento de Arquiologia	DAI-4	1	R\$ 3.000,00
Chefe de Departamento Artesanato/Artes Plásticas	DAI-4	1	R\$ 3.000,00
Chefe de Diretoria de Verbas Federais	DAI-5	1	R\$ 2.800,00
Chefe de Departamento de Merenda Escolar	DAI-5	1	R\$ 2.800,00
Chefe de Departamento Cultural/Fifueira/Monte Alto	DAI-5	1	R\$ 2.800,00
Chefe de Departamento do Museu	DAI-5	1	R\$ 2.800,00
Chefe de Departamento de Creche	DAI-5	1	R\$ 2.800,00
Chefe de Departamento de Educação Infantil	DAI-5	1	R\$ 2.800,00
Chefe de Departamento EF-I	DAI-5	1	R\$ 2.800,00
Chefe de Departamento EF-II	DAI-5	1	R\$ 2.800,00
Chefe de Departamento de Educação Especial	DAI-5	1	R\$ 2.800,00
Assessor de Departamento de Pessoal	DAI-5	1	R\$ 2.800,00
Assessor de Infraestrutua	DAI-5	1	R\$ 2.800,00

ANEXO II
CARGOS DE PROVIMENTO EM COMISSÃO
ORDENADOS POR SÍMBOLOS E NÍVEIS DE VENCIMENTOS

Chefe de Departamento do Estádio Municipal	DAI-6	1	R\$ 2.500,00
Chefe de Departamento de Esporte dos Distritos	DAI-6	1	R\$ 2.500,00
Chefe de Departamento de Ciclo	DAI-6	1	R\$ 2.500,00
Chefe de Departamento de 3° - 4° - 5°anos	DAI-6	1	R\$ 2.500,00
Chefe de Departamento de Formação Continuada	DAI-6	1	R\$ 2.500,00
Assessoria de Eventos Esportivos I	DAI-6	1	R\$ 2.500,00
Assessor de Libras	DAI-6	1	R\$ 2.500,00
Assessor de Educação Especial	DAI-6	2	R\$ 2.500,00
Assessor de Tesouraria	DAI-6	1	R\$ 2.500,00
Assessor de Contratos	DAI-6	1	R\$ 2.500,00
Assessor SIOPE	DAI-6	1	R\$ 2.500,00
Assessoria de Eventos Esportivos II	DAI-8	1	R\$ 2.000,00
Assessor de Projetos Cultural	DAI-8	2	R\$ 2.000,00
Assessor de Gabinete do Secretário I	CA-7	8	R\$ 2.000,00
Assessoria Administrativa do Esporte	DAI-8	1	R\$ 2.000,00
Chefe de Divisão de Coordenação de Esportes	DAI-9	1	R\$ 1.720,00

SECRETARIA MUNICIPAL DE DEFESA DO CONSUMIDOR	SÍMBOLO	QTD	VENC. MENSAL
Secretário Municipal de Defesa do Consumidor	SM	1	R\$ 8.000,00
Chefe da Coordenadoria de Proteção e Defesa do Consumidor	DAS-4	1	R\$ 4.500,00
Assessor de Gabinete da Secretaria I	CA-7	1	R\$ 2.000,00
Assessor de Fiscalização de Defesa do Consumidor	DAI-8	2	R\$ 2.000,00

SEC. MUN. DE DES. SOCIAL, TRAB., RENDA E DIR. HUMANOS	SÍMBOLO	QTD	VENC. MENSAL
Sec. Mun. de Desenvolvimento Social, Trab., Renda e Direitos Humanos	SM	1	R\$ 8.000,00
Subsec. Mun. de Desenvolvimento Social, Trab., Renda e Dir. Humanos	SS	1	R\$ 6.000,00
Chefe de Coordenadoria Financeira	DAS-4	1	R\$ 4.500,00
Chefe de Diretoria Administrativa	DAI-1	1	R\$ 4.000,00
Chefe de Diretoria de Proteção Social Básica	DAI-1	1	R\$ 4.000,00
Chefe de Dir. de Proteção Social Espacial (Média e Alta Complexidade)	DAI-1	1	R\$ 4.000,00
Chefe de Diretoria do CREAS	DAI-1	1	R\$ 4.000,00
Chefe de Diretoria do CRAS de Figueira	DAI-1	1	R\$ 4.000,00
Chefe de Diretoria do CRAS de Monte Alto	DAI-1	1	R\$ 4.000,00
Chefe de Diretoria do CRAS da Cabocla	DAI-1	1	R\$ 4.000,00
Chefe de Diretoria de Família Acoledora	DAI-1	1	R\$ 4.000,00
Chefe de Coordenadoria de Gestão de Proteções Sociais	DAI-3	1	R\$ 3.500,00
Chefe de Diretoria do Programa Bolsa Família	DAI-4	1	R\$ 3.000,00
Chefe de Diretoria do Programa Criança Feliz	DAI-4	1	R\$ 3.000,00

ANEXO II
CARGOS DE PROVIMENTO EM COMISSÃO
ORDENADOS POR SÍMBOLOS E NÍVEIS DE VENCIMENTOS

Chefe de Departamento do Programa Social	DAI-5	1	R\$ 2.800,00
Chefe de Departamento de Economia Doméstica	DAI-5	1	R\$ 2.800,00
Chefe de Departamento Operacional	DAI-5	1	R\$ 2.800,00
Chefe de Departamento de Manutenção	DAI-5	1	R\$ 2.800,00
Chefe de Departamento de Direitos Humanos	DAI-5	1	R\$ 2.800,00
Assessor de Gabinete do Secretário I	CA-6	1	R\$ 2.500,00
Chefe de Departamento de Planejamento Longividade	DAI-8	1	R\$ 2.000,00
Chefe de Departamento de Trabalho e Renda	DAI-8	1	R\$ 2.000,00
Assessoria Administrativa	CA-7	1	R\$ 2.000,00
Chefe de Divisão de Transferência Financeira	DAI-9	1	R\$ 1.720,00
Chefe de Divisão de Acompanhamento e Avaliação do MROSC	DAI-9	1	R\$ 1.720,00
Chefe de Divisão de Almoxarifado/Patrimônio	DAI-9	1	R\$ 1.720,00
Chefe de Divisão de Segurança Alimentar e Nutricional	DAI-9	1	R\$ 1.720,00

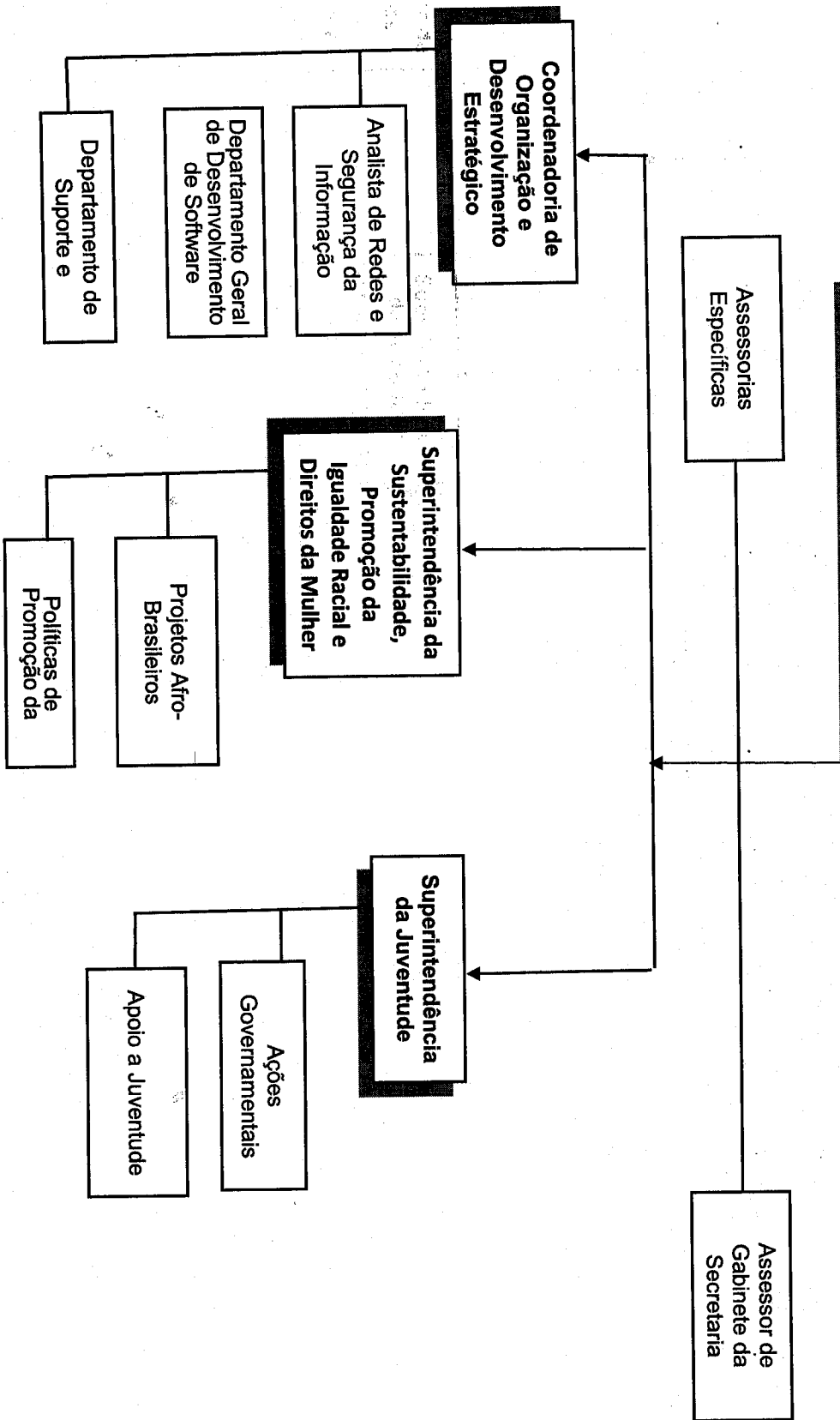
SECRETARIA MUNICIPAL DE SAÚDE	SÍMBOLO	QTD	VENC. MENSAL
Secretário Municipal de Saúde	SM	1	R\$ 8.000,00
Subsecretário de Saúde	SS	1	R\$ 6.000,00
Diretor de Engenharia Clínica	DAS-1	1	R\$ 6.000,00
Diretor Administrativo	DAS-2	1	R\$ 5.500,00
Diretor de Enfermagem	DAS-2	1	R\$ 5.500,00
Coordenadoria Administrativa da Secretaria	DAS-4	1	R\$ 4.500,00
Diretor Financeiro	DAS-4	1	R\$ 4.500,00
Diretor de Contabilidade	DAS-4	1	R\$ 4.500,00
Diretor de Tesouraria	DAS-4	1	R\$ 4.500,00
Chefe de Coordenadoria de Saúde	DAI-1	1	R\$ 4.000,00
Chefe de Coordenadoria do NIR	DAI-1	1	R\$ 4.000,00
Chefe de Coordenadoria CCIH	DAI-1	1	R\$ 4.000,00
Chefe de Coordenadoria de Transporte	DAI-1	1	R\$ 4.000,00
Chefe de Coordenadoria Jurídica	DAI-1	1	R\$ 4.000,00
Chefe de Coordenadoria de Atenção Primária em Saúde	DAI-1	1	R\$ 4.000,00
Chefe de Diretoria Administrativa do HGAC	DAI-1	1	R\$ 4.000,00
Chefe de Coordenadora do Laboratório	DAI-1	1	R\$ 4.000,00
Chefe de Departamento de Direção Técnica	DAI-5	1	R\$ 2.800,00
Chefe de Departamento do RX	DAI-5	1	R\$ 2.800,00
Chefe de Departamento de Patrimônio	DAI-5	1	R\$ 2.800,00
Chefe de Departamento de Faturamento	DAI-5	1	R\$ 2.800,00
Chefe de Departamento Administrativo	DAI-5	1	R\$ 2.800,00
Chefe de Departamento de Segurança	DAI-5	1	R\$ 2.800,00
Chefe de Departamento de Manutenção	DAI-5	1	R\$ 2.800,00
Chefe de Departamento TFD	DAI-5	1	R\$ 2.800,00

ANEXO II
CARGOS DE PROVIMENTO EM COMISSÃO
ORDENADOS POR SÍMBOLOS E NÍVEIS DE VENCIMENTOS

Assessor Gerente-Administrativo	DAI-5	5	R\$	2.800,00
Chefe de Departamento Farmácia da Secretaria	DAI-5	1	R\$	2.800,00
Chefe de Departamento do Centro Cirúrgico	DAI-5	1	R\$	2.800,00
Chefe de Departamento da Maternidade	DAI-5	1	R\$	2.800,00
Chefe de Departamento da Clínica Médica Cirúrgica	DAI-5	1	R\$	2.800,00
Chefe de Departamento de Enfermagem	DAI-5	1	R\$	2.800,00
Chefe de Departamento de Pronto Socorro	DAI-5	1	R\$	2.800,00
Chefe de Departamento de UPG	DAI-5	1	R\$	2.800,00
Chefe de Departamento de Ambulatório	DAI-5	1	R\$	2.800,00
Chefe de Departamento de ESF	DAI-5	1	R\$	2.800,00
Chefe de Departamento de Figueira	DAI-5	1	R\$	2.800,00
Chefe de Departamento Atenção Básica	DAI-5	1	R\$	2.800,00
Chefe de Departamento do CEO	DAI-5	1	R\$	2.800,00
Chefe de Divisão da Recepção	DAI-9	1	R\$	1.720,00
Chefe de Divisão da Imobilização	DAI-9	1	R\$	1.720,00
Chefe de Divisão de Marcação de Exame	DAI-9	1	R\$	1.720,00
Chefe de Divisão de Almoxarifado do HGAC	DAI-9	1	R\$	1.720,00
Chefe de Divisão de Almoxarifado/Patrimônio	DAI-9	1	R\$	1.720,00
Chefe de Divisão Arquivo	DAI-9	1	R\$	1.720,00
Chefe de Divisão de limpeza	DAI-9	1	R\$	1.720,00
Chefe de Divisão de Ambulatório	DAI-9	1	R\$	1.720,00
Chefe de Divisão SESME	DAI-9	1	R\$	1.720,00

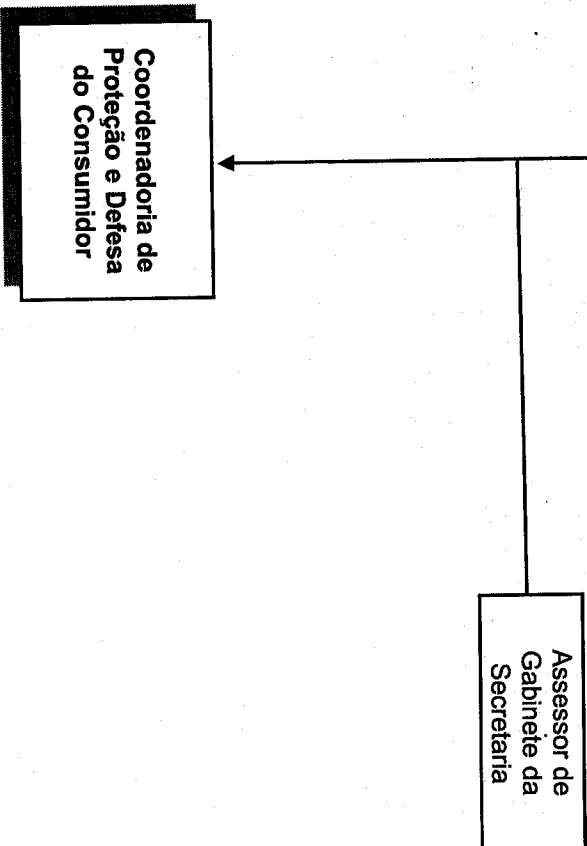
SECRETARIA MUNICIPAL DE GOVERNO

ANEXO I



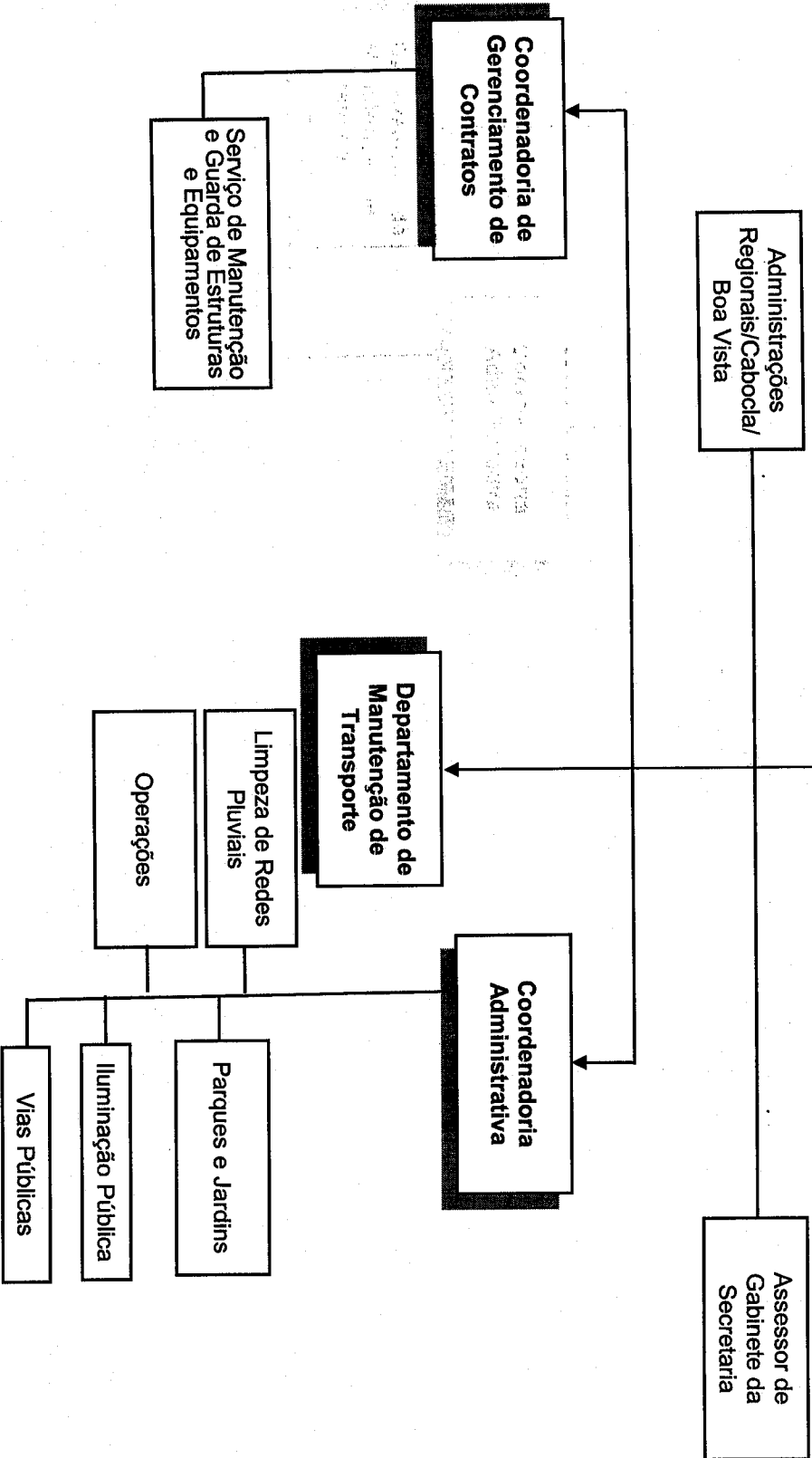
**SECRETARIA MUNICIPAL DE
DEFESA DO CONSUMIDOR**

ANEXO I



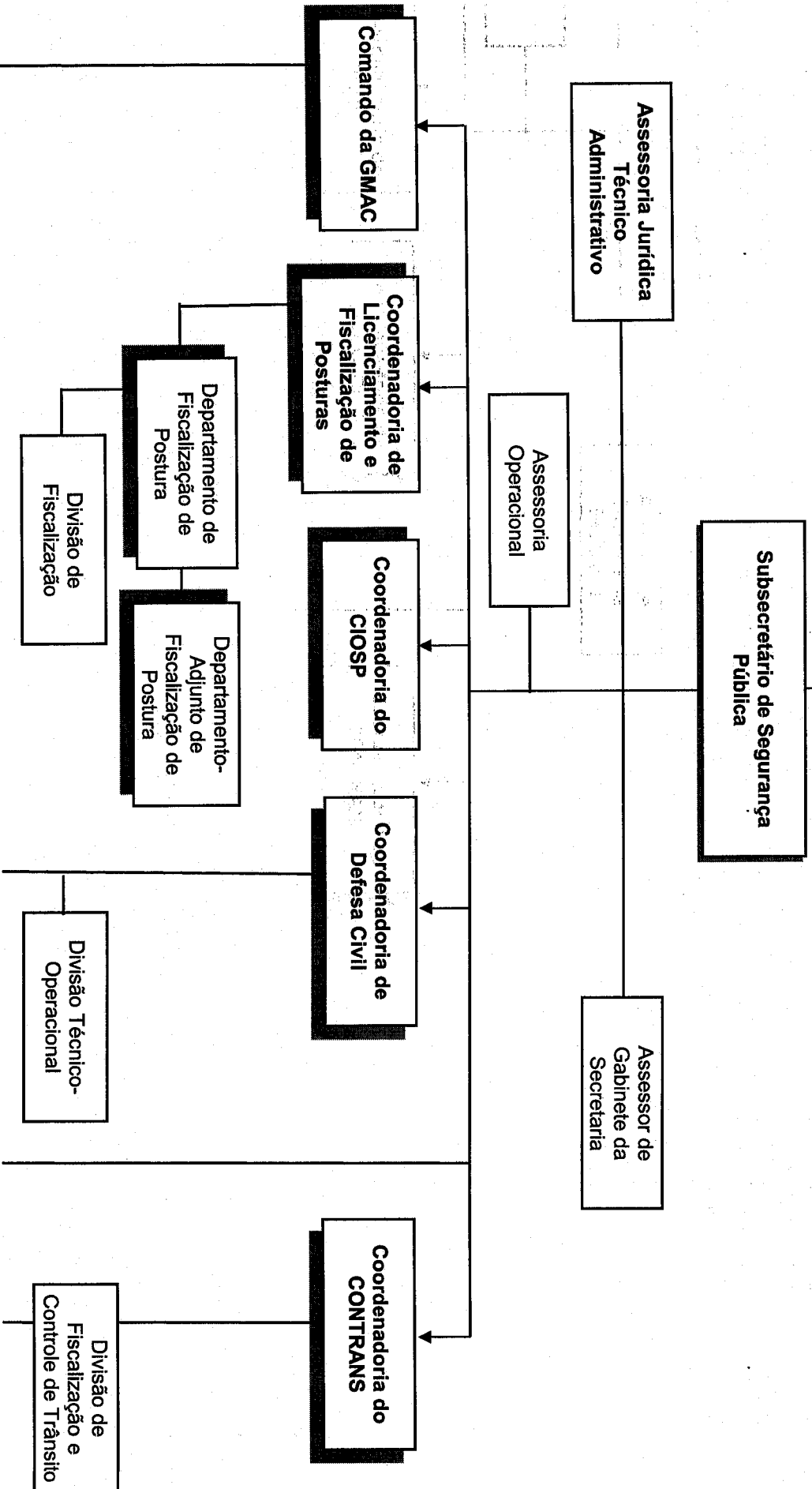
SECRETARIA MUNICIPAL DE SERVIÇOS PÚBLICOS

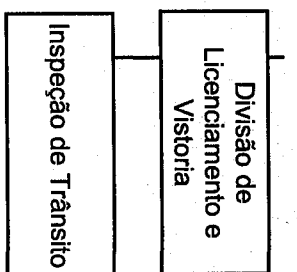
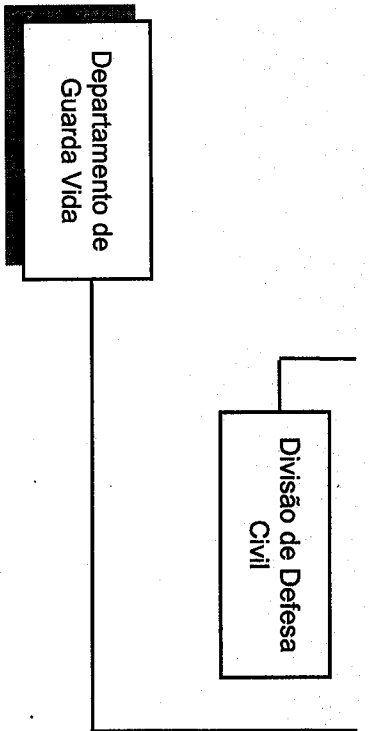
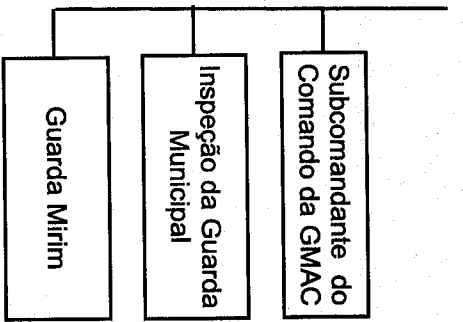
ANEXO I



SECRETARIA MUNICIPAL DE SEGURANÇA PÚBLICA

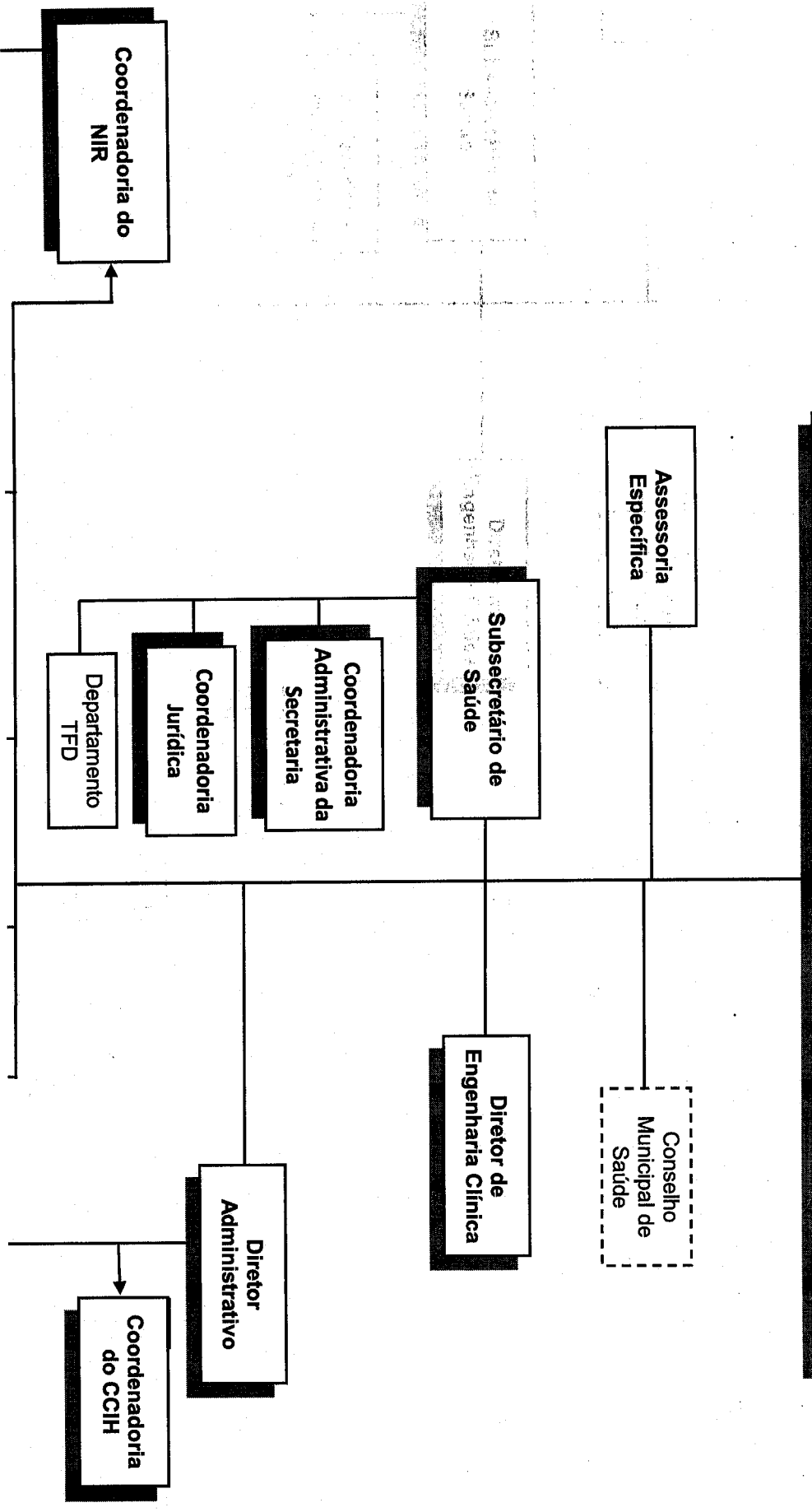
ANEXO I

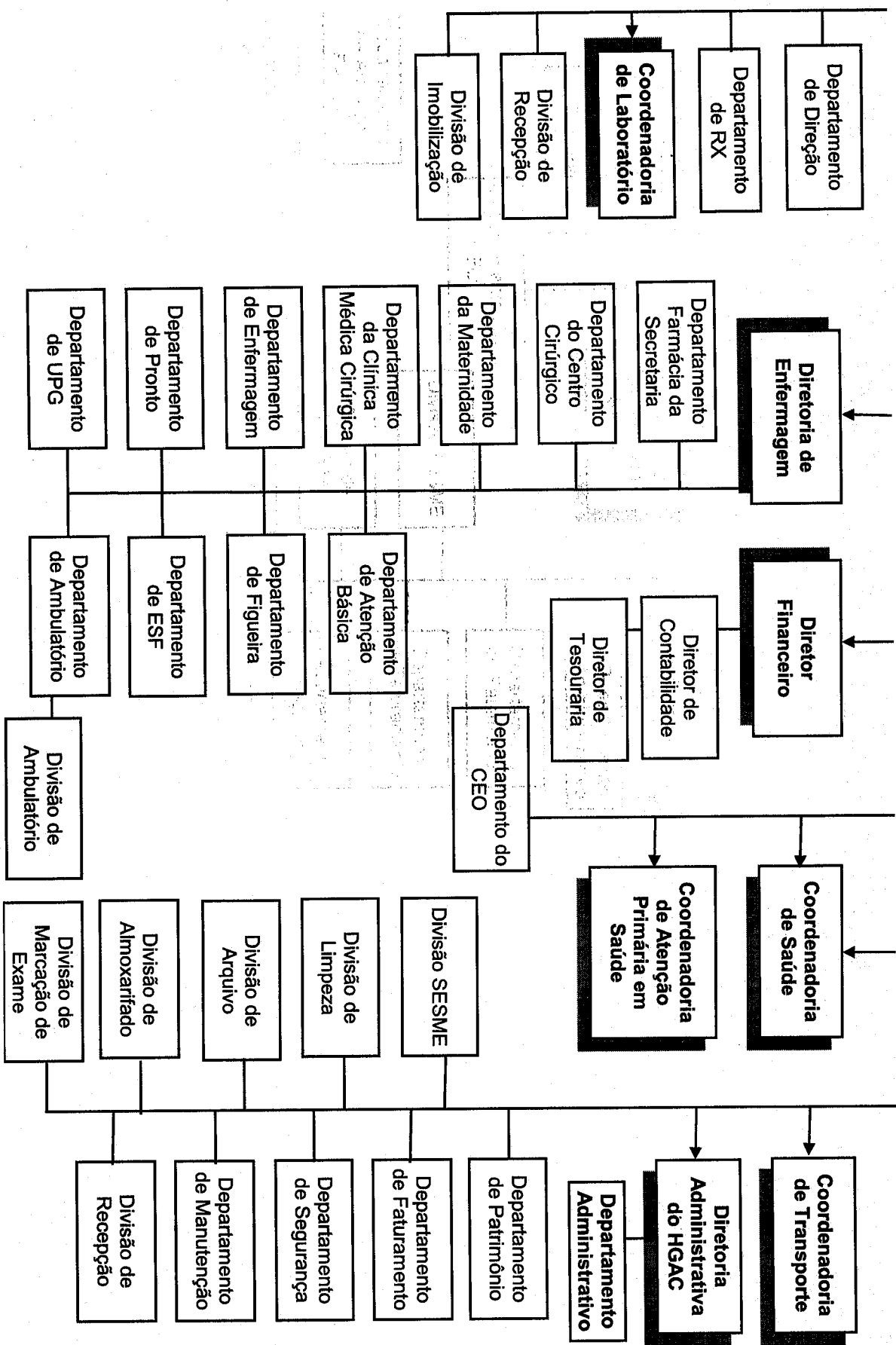




SECRETARIA MUNICIPAL DE SAÚDE

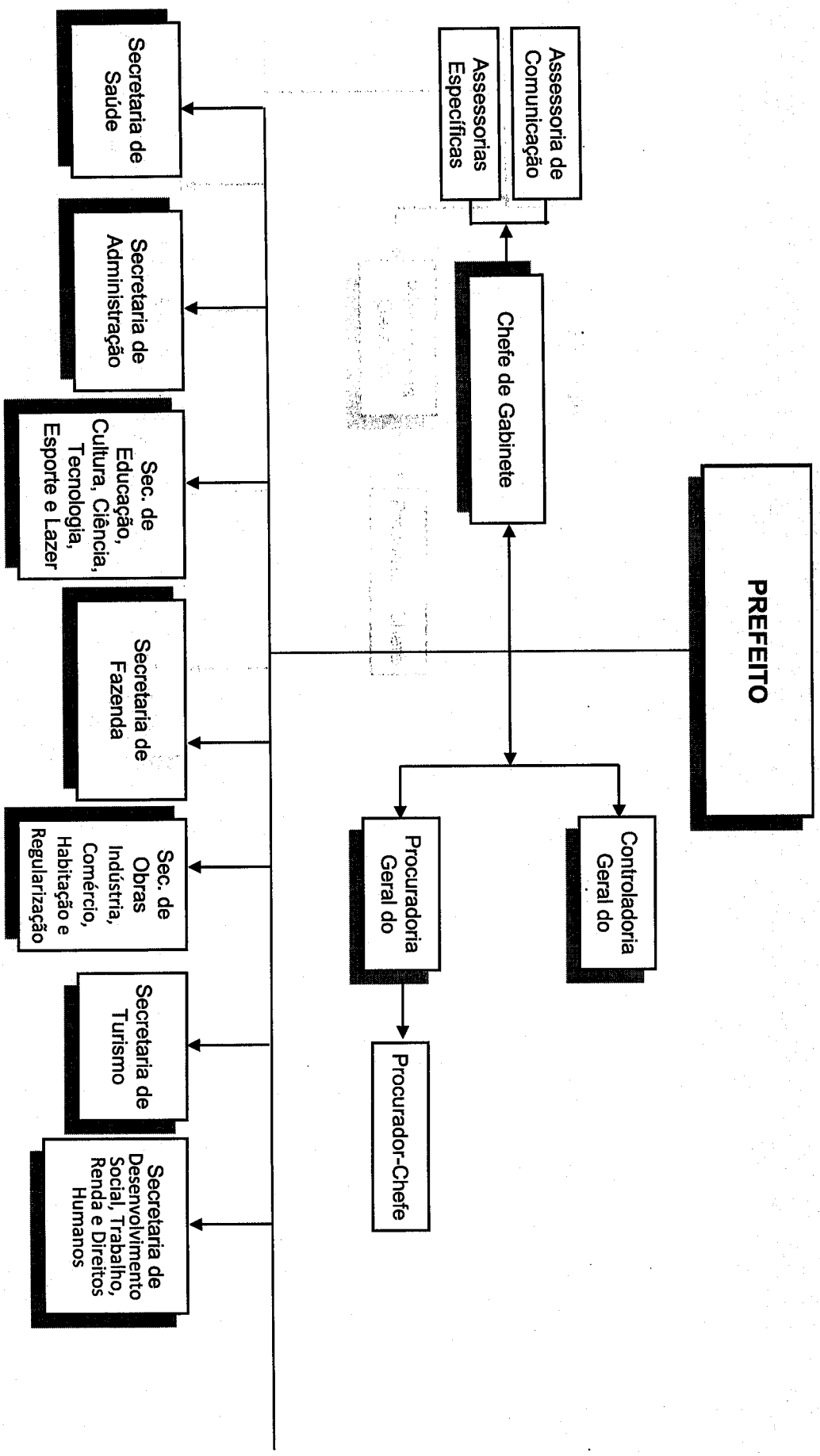
ANEXO I

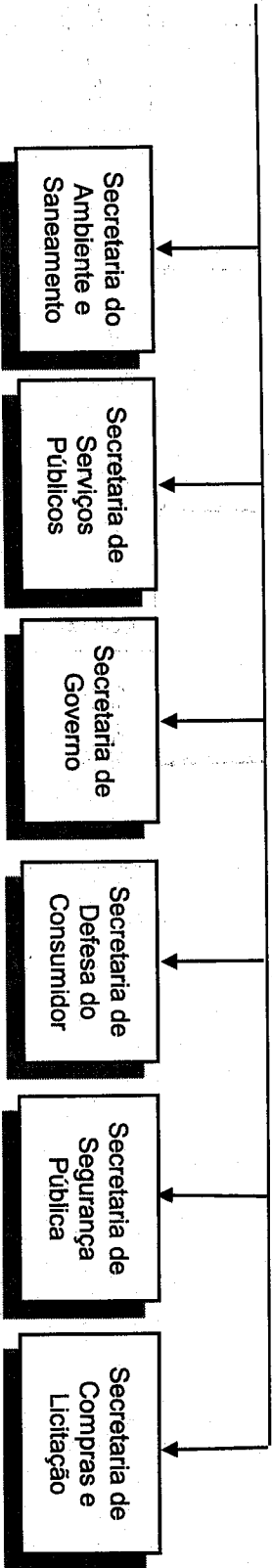




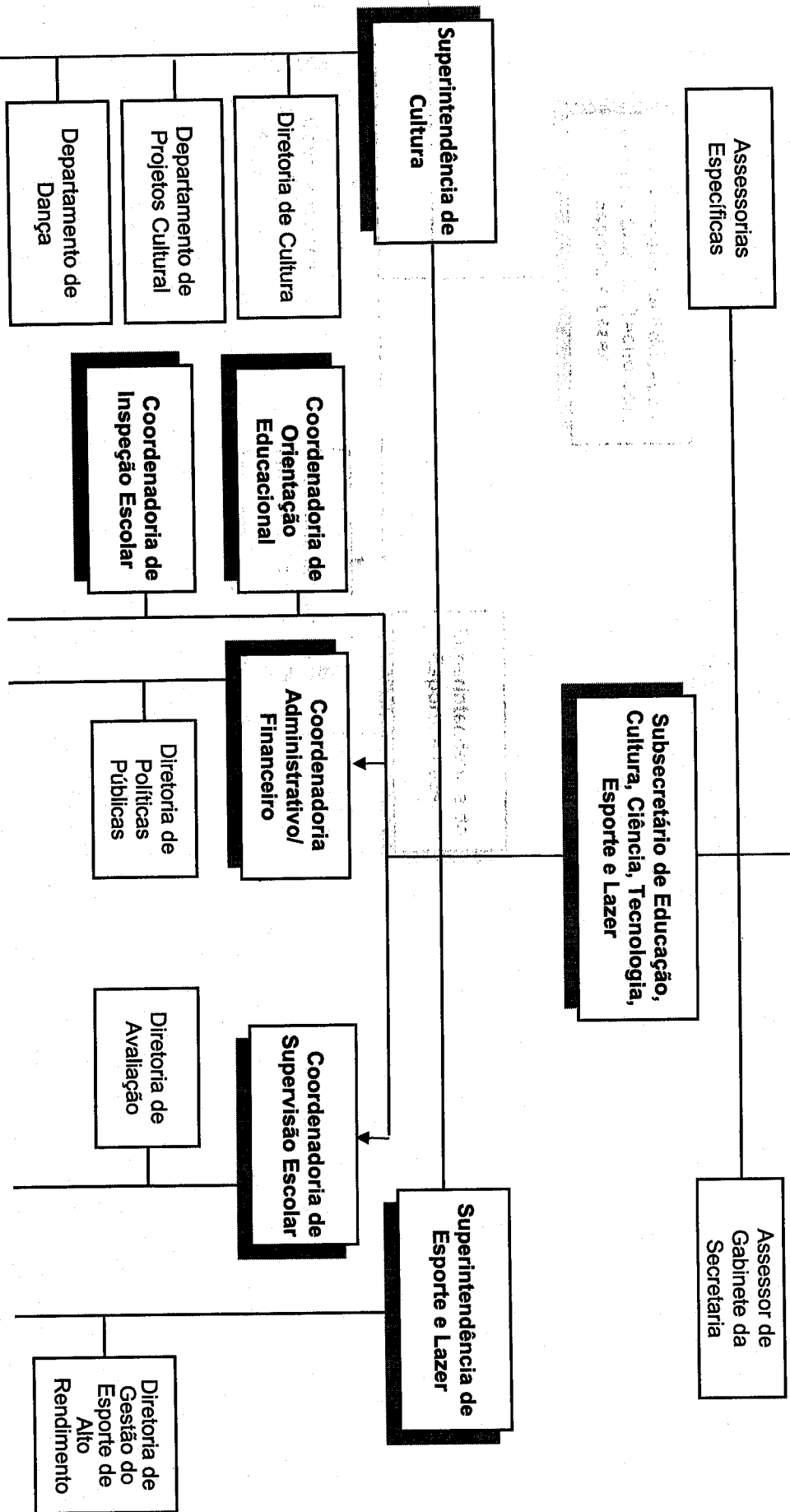
1

100



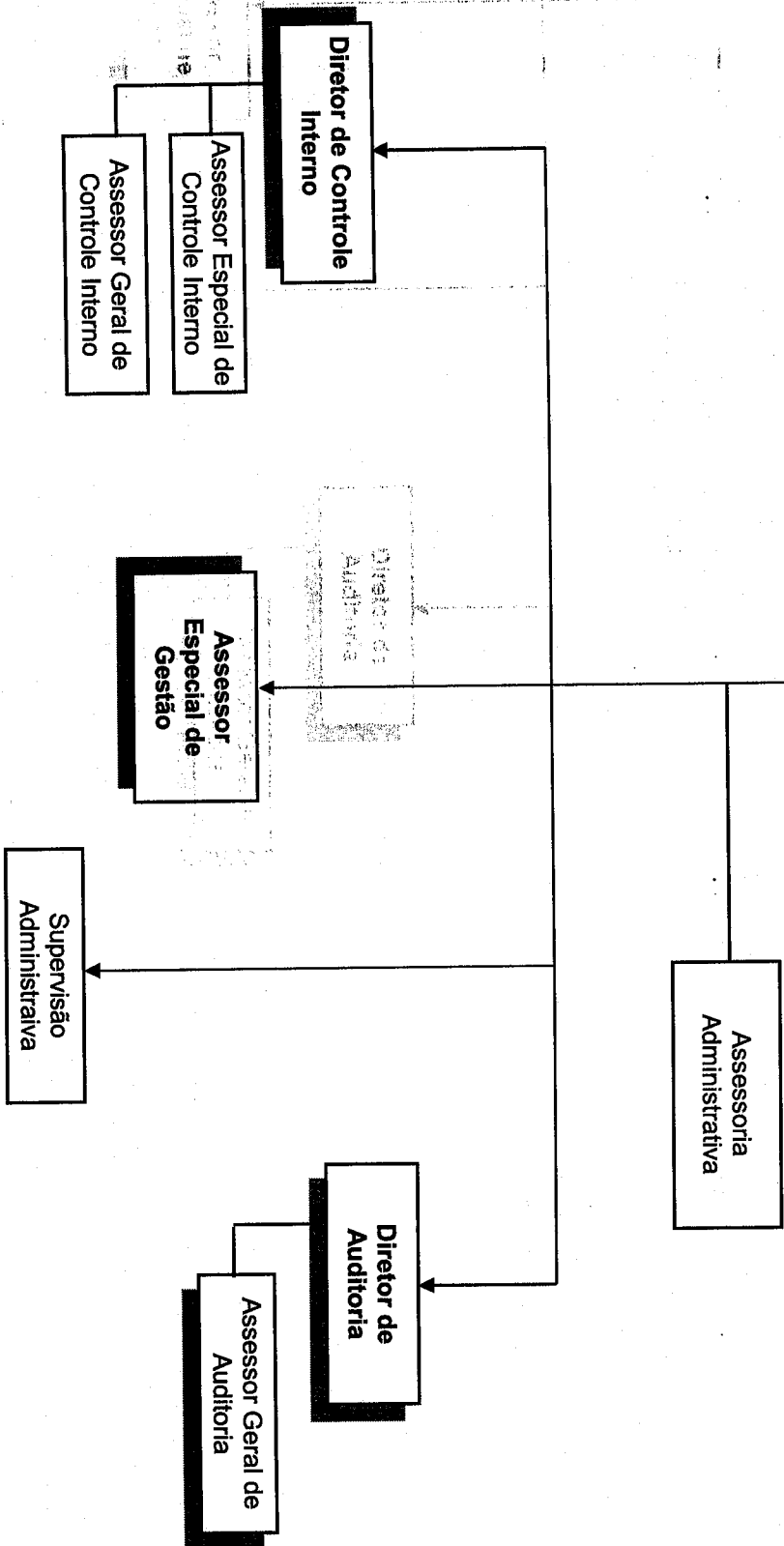


**SECRETARIA MUNICIPAL DE EDUCAÇÃO, CULTURA,
CIÊNCIA, TECNOLOGIA, ESPORTE E LAZER**



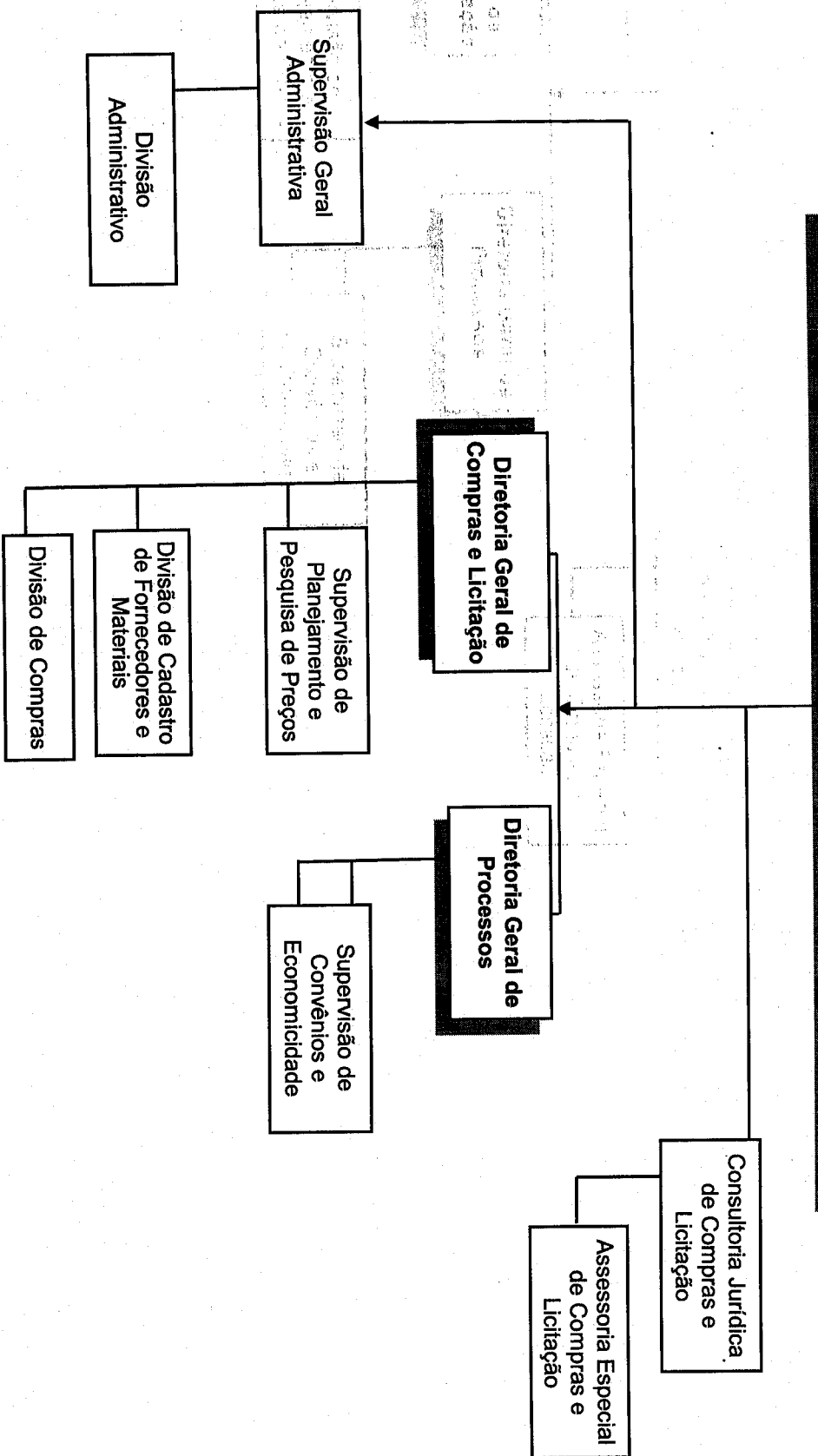
CONTROLADORIA GERAL DO MUNICÍPIO

ANEXO I



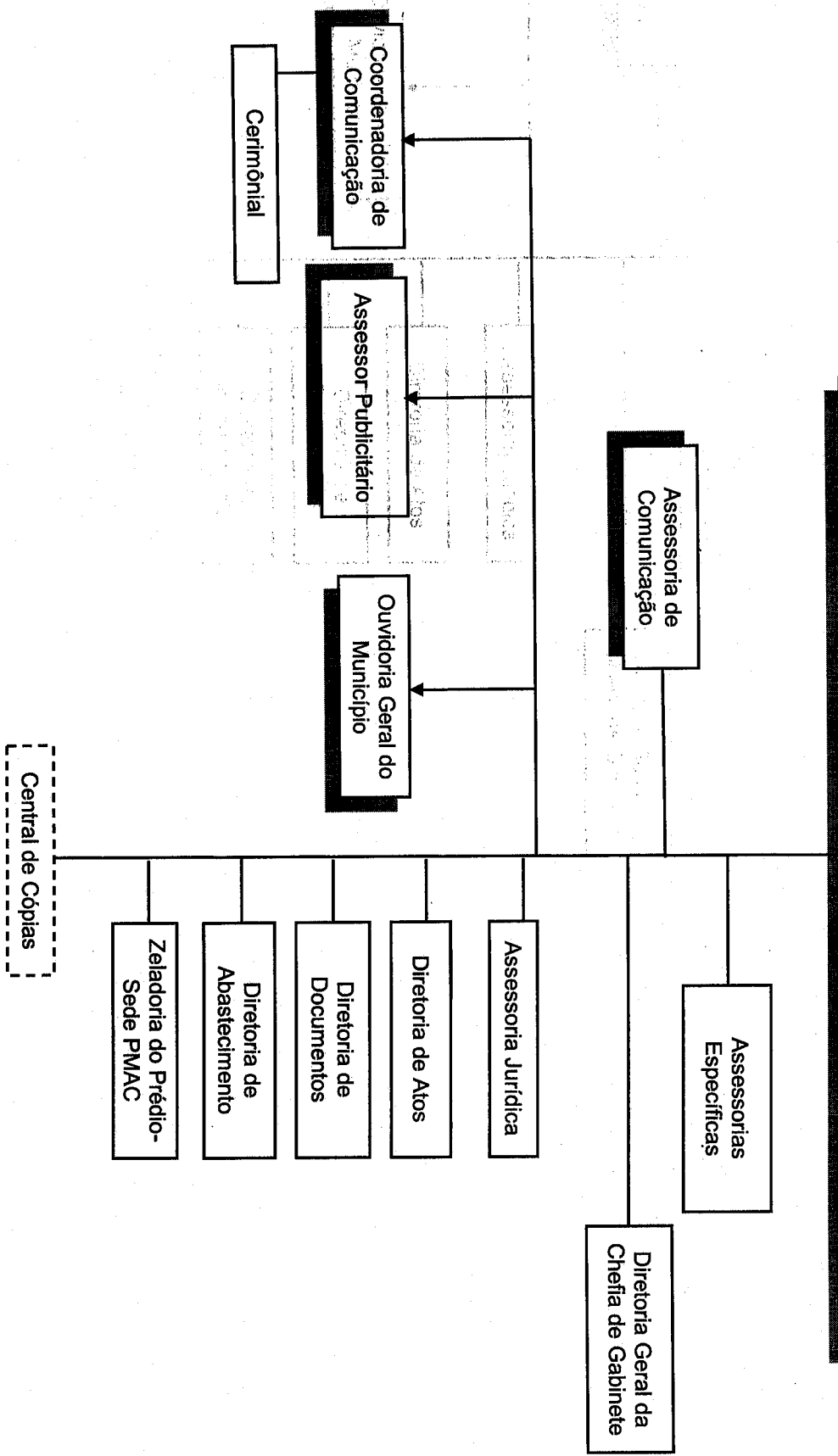
SECRETARIA MUNICIPAL DE COMPRAS E LICITAÇÃO

ANEXO I



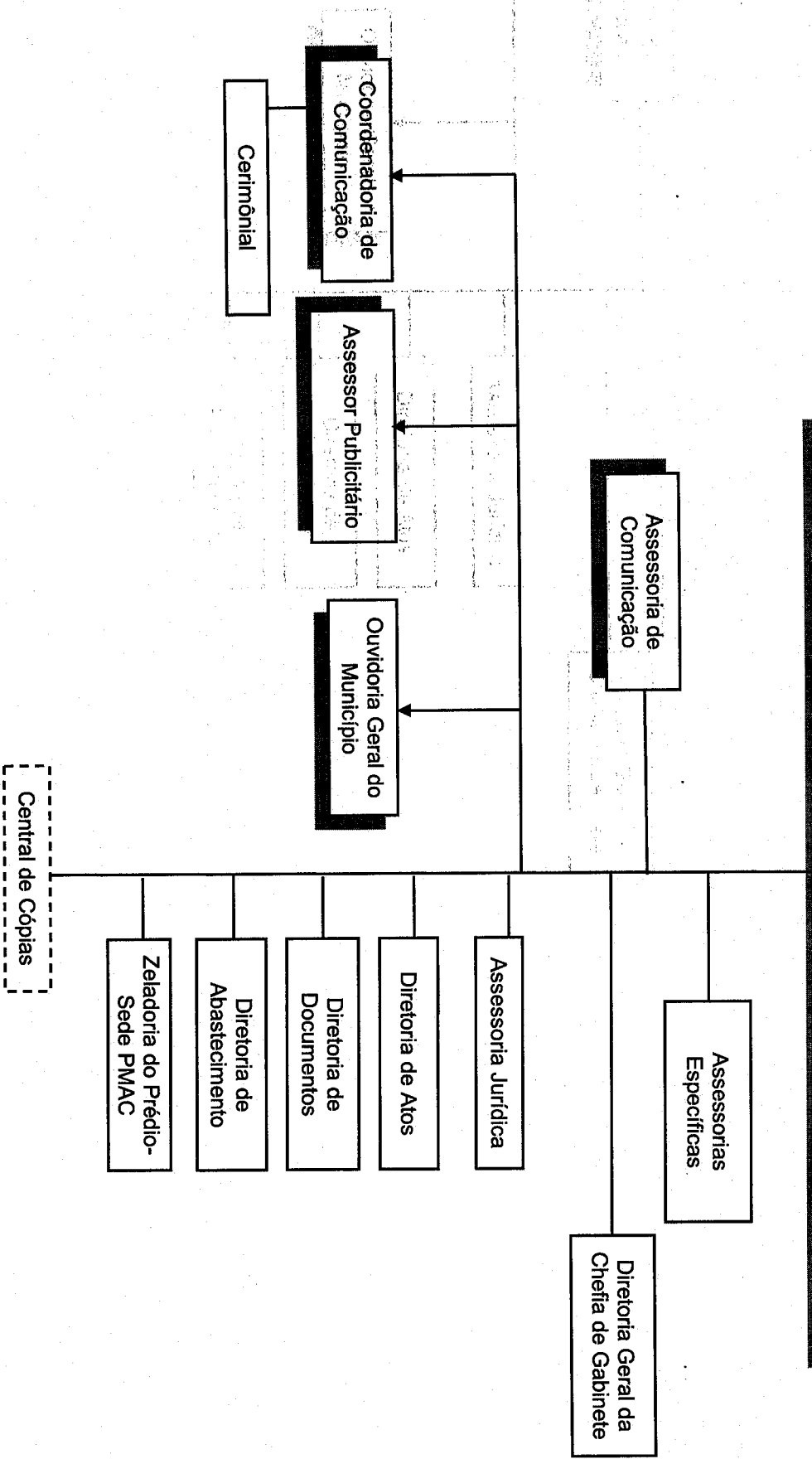
CHEFIA DE GABINETE

ANEXO I



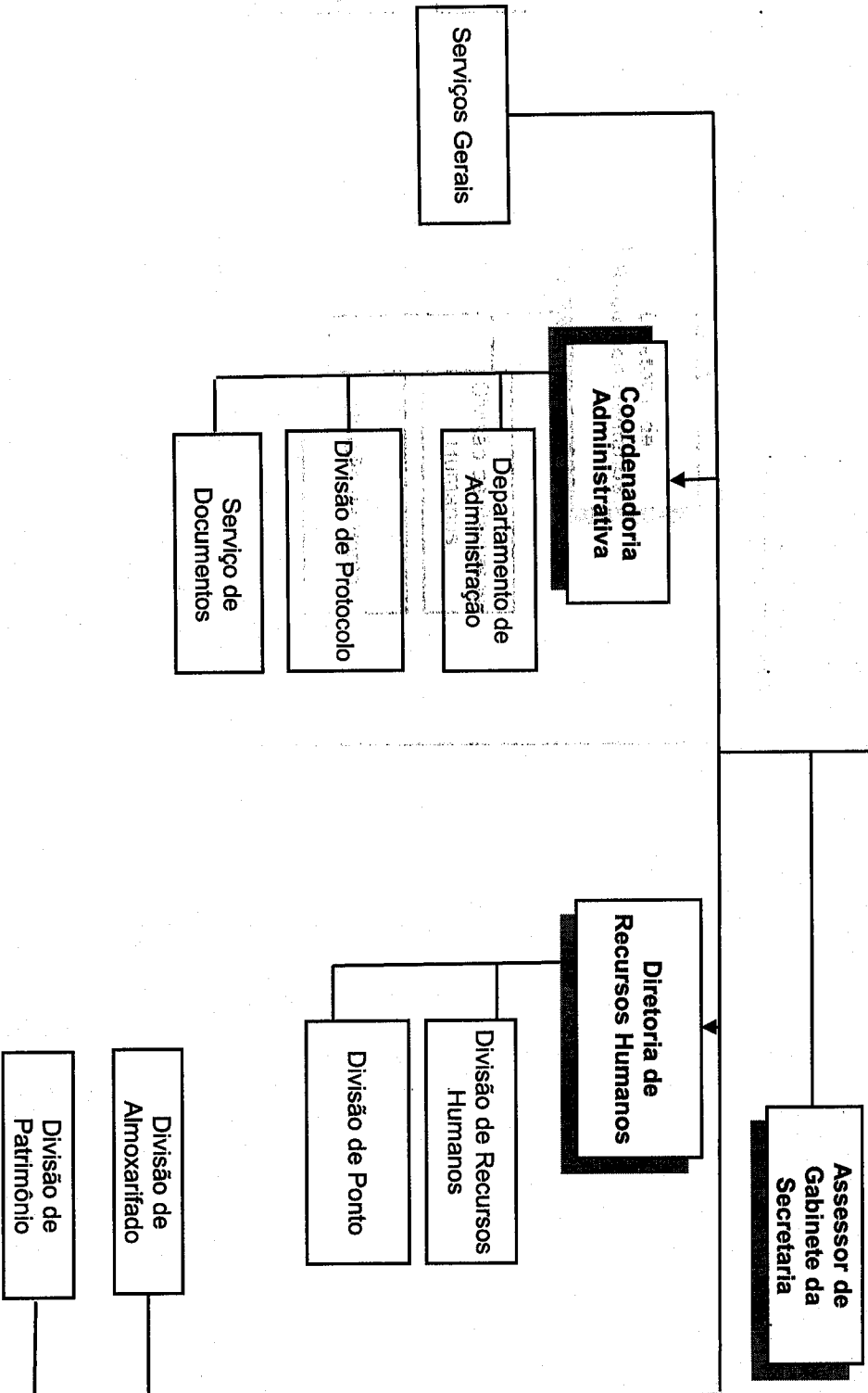
CHEFIA DE GABINETE

ANEXO I



SECRETARIA MUNICIPAL DE ADMINISTRAÇÃO

ANEXO I





**SECRETARIA MUNICIPAL DE DESENVOLVIMENTO SOCIAL, TRABALHO,
RENDA E DIREITOS HUMANOS**

ANEXO I

